



PARTS LIST / DESPIECE

SAMURAI 125CC
SAMURAI 125CC
SAMURAI 125CC



SAMURAI

Parts list / Despiece

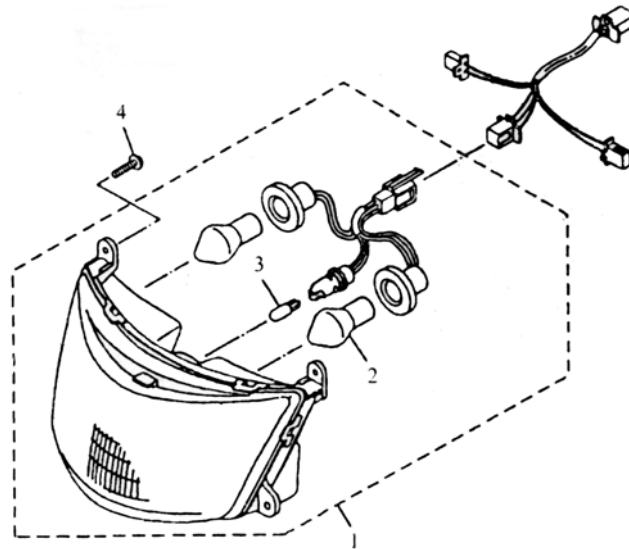


Frame / Chasis

F01	HEADLIGHT ASSEMBLY / CJTO. OPTICO DELANTERO	P. 04
F02	TURN SIGNAL LAMP / CJTO. INTERMITENTES DEL.	P. 06
F03	METER / CONJUNTO VELOCIMETRO	P. 08
F04	STEERING HANDLE BAR / CONJUNTO MANILLAR	P. 10
F05	HANDLEBAR SWITCH / CONJUNTO CONMUTADORES	P. 12
F06	STEERING STEM / COMPONENTES DIRECCION	P. 14
F07	FRONT FORK / HORQUILLA DELANTERA	P. 16
F08	COVER / PLASTICOS GUARDABARRO	P. 18
F09	FRONT WHEEL / RUEDA DELANTERA	P. 20
F10	REAR WHEEL / RUEDA TRASERA	P. 22
F11	REAR DISC BRAKE ASSY / FRENO DISCO TRASERO	P. 24
F12	FRONT BRAKE PUMP / BOMBA FRENO DELANTERO	P. 26
F13	FRONT BRAKE / FRENO DELANTERO	P. 28
F14	FUEL TANK / DEPOSITO GASOLINA	P. 30
F15	SEAT / SILLIN	P. 32
F16	FIRING / TAPAS PLASTICO	P. 34
F17	SIDE COVER / TAPAS LATERALES	P. 36
F18	MAIN STAND / CABALLETES	P. 38
F19	STAND / CONJUNTO ESTRIBERAS	P. 40
F20	FRAME / CHASIS	P. 42
F21	REAR ARM / CJTO. BASCULANTE AMORTIGUADOR	P. 44
F22	TAIL LIGHT / PILOTO TRASERO	P. 46
F23	ELECTRICAL APPLIANCE / COMP. ELECTRICOS	P. 48

Engine / Motor

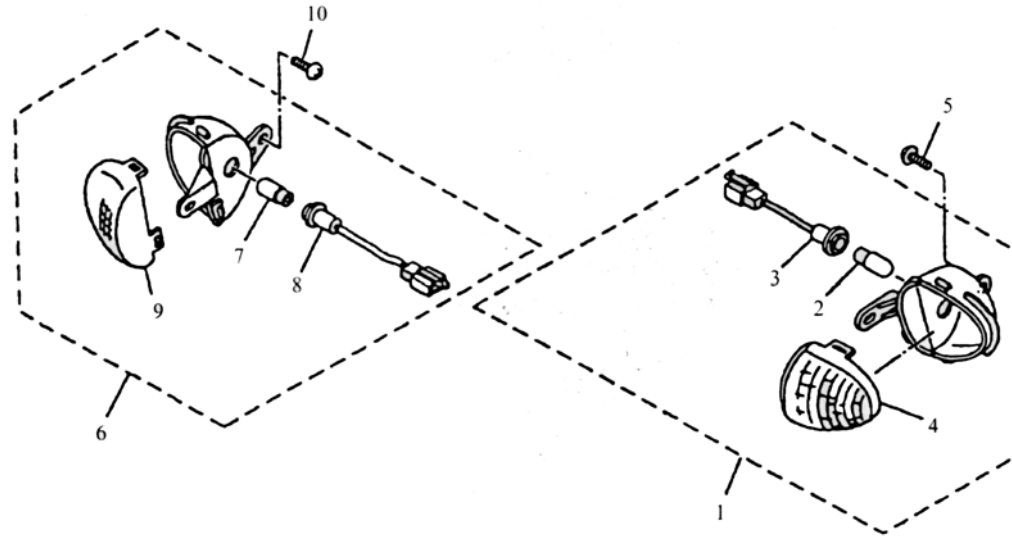
/M01	CYLINDER BLOCK & CYLIND. HEAD / BLOQUE MOTOR & CABEZA CILINDRO	P. 51
M02	CAMSHAFT & VALVE / ARBOL DE LEVAS & VALVULA	P. 53
M03	RIGHT CRANKCASE / CARTER DERECHO	P. 57
M04	CRANKCASE / CARTER	P. 59
M05	OIL PUMG / BOMBA ACEITE	P. 61
M06	STARTING MOTOR / MOTOR ARRANQUE	P. 63
M07	MAGNETO / MAGNETO	P. 65
M08	CLUTCH / EMBRAGUE	P. 69
M09	CRANKSHAFT & PISTON / CIGUEÑAL & PISTON	P. 71
M10	TRANSMISSION DEVICE / DISPOSITIVO DE TRANSMISION	P. 73
M11	GEARSHIFT DEVICE / DISPOSITIVO CAMBIO MARCHAS	P. 79
M12	CARBURETOR / CARBURADOR	P. 81
M13	GEARSHIFT PEDAL&START. ARM / PEDAL CAMB. MARCHAS & BRAZO ARRANQ.	P. 83
M14	IGNITION CONTROLLER, IGNITION COIL & VOLTAGE REG.	P. 85



F01

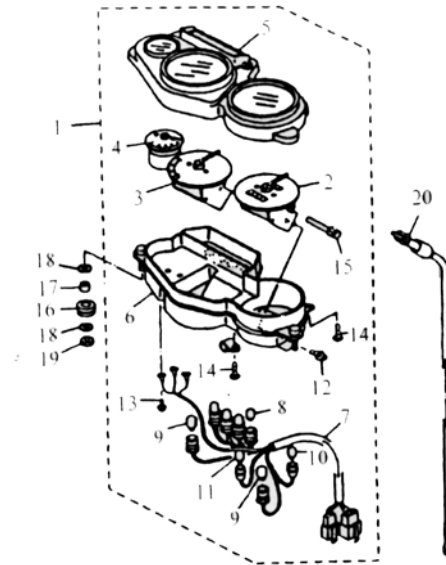
HEADLIGHT ASSEMBLY / CONJUNTO OPTICO DELANTERO

N°	Código	Description	Descripción	QTY
1	030100F0101	HEADLIGHT ASSEMBLY	ÓPTICA DELANTERA COMPLETA	1
2	030100F0102	BULB, HEADLIGHT	BOMBILLA LUZ PRINCIPAL	1
3	030100F0103	BULB	BOMBILLA	1
4	030100F0104	SCREW, BIND	TORNILLO ROSCA	4



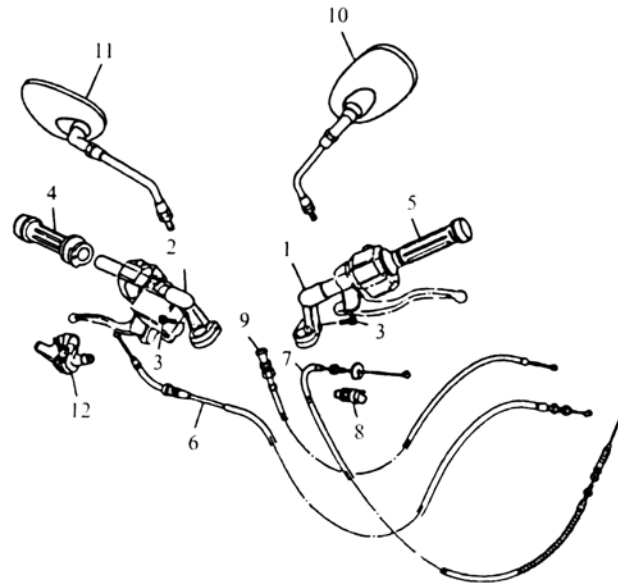
F02
TURN SIGNAL LAMP / CONJUNTO INTERMITENTES DELANTEROS

N°	Código	Description	Descripción	QTY
1	030100F0201	FRONT LEFT FLASHER LIGHT ASSY	CONJUNTO INTERMITENTE DELANTERO IZQUIERDO	1
2	030100F0202	BULB (12V - 10W)	BOMBILLA (12V - 10W)	1
3	030100F0203	CORD ASSY	CONJUNTO DE CABLES	1
4	030100F0204	LENS, FLASHER	TULIPA INTERMITENTE DELANTERO IZQUIERDO	1
5	030100F0205	SCREW, TAPPING	TORNILLO AUTOROSCABLE	2
6	030100F0206	FRONT RIGHT FLASHER LIGHT ASSY	CONJUNTO INTERMITENTE DELANTERO DERECHO	1
7	030100F0207	BULB (12V - 10W)	BOMBILLA (12V - 10W)	1
8	030100F0208	CORD ASSY	CONJUNTO CABLES	1
9	030100F0209	LENS, FLASHER	TULIPA INTERMITENTE DELANTERO DERECHA	1
10	030100F0210	SCREW, TAPPING	TORNILLO AUTOROSCABLE	2



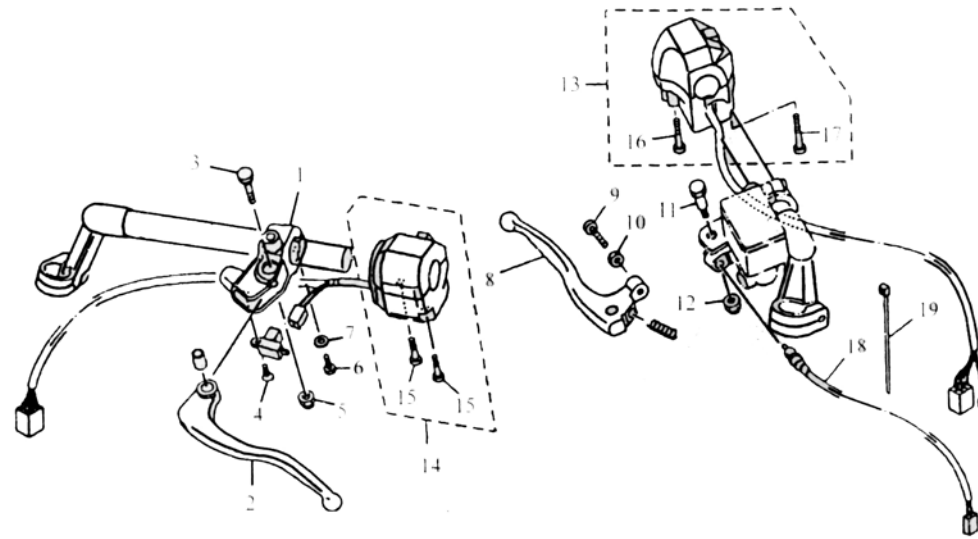
F03
METER / CONJUNTO VELOCIMETRO

N°	Código	Description	Descripción	QTY
1	030100F0301	SPEEDOMETER ASSY	CONJUNTO VELOCIMETRO COMPLETO	1
2	030100F0302	SPEEDOMETER ASSY	VELOCIMETRO	1
3	030100F0303	TACHOMETER ASSY	CONJUNTO TACOMETRO	1
4	030100F0304	FUEL METER	CONTADOR GASOLINA	1
5	030100F0305	COVER, METER	CUBIERTA RELOJES CONTADOR	1
6	030100F0306	CASE, UNDER	CARCASA RELOJES CONTADOR	1
7	030100F0307	CABLE, METER	CABLE,CONTADOR	1
8	030100F0308	BULB (12V-3.4W T10)	BOMBILLA (12V-3.4WT10)	4
9	030100F0309	BULB (12V-1.7W T10)	BOMBILLA (12V-1.7WT10)	2
10	030100F0310	BULB (12V-1.7W T6)	BOMBILLA (12V-1.7WT6)	1
11	030100F0311	BULB (12V-3W)	BOMBILLA (12V-3W)	1
15	030100F0315	KNOB, TRIP METER	MANETA CONTADOR PARCIAL CUENTAQUILOMETROS	1
16	030100F0316	METER BRACKET WASHER	ARANDELA SOPORTE CONTADOR	2
17	030100F0317	METER BUSHING	CASQUILLO CONTADOR	2
20	030100F0320	SPEEDOMETER CABLE	CABLE CUENTAQUILOMETROS	1



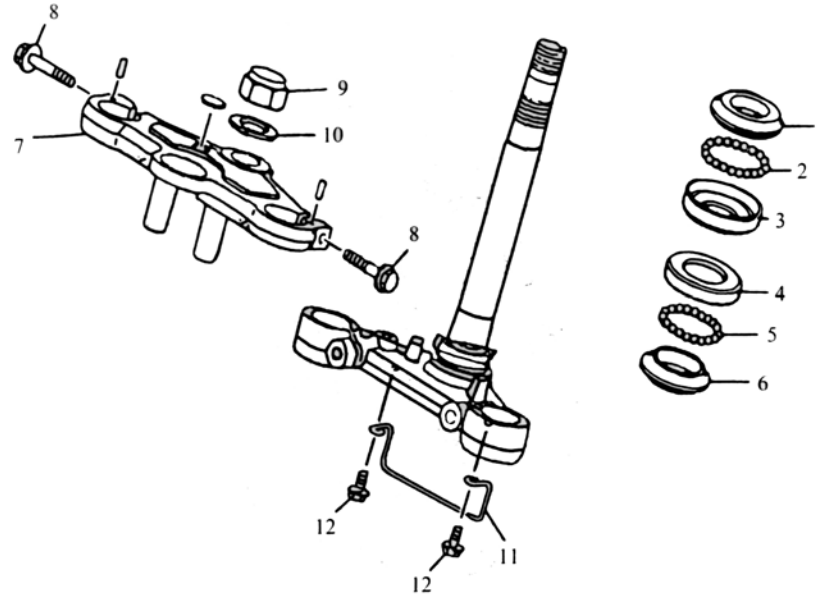
F04
STEERING HANDLE BAR / CONJUNTO MANILLAR

N°	Código	Description	Descripción	QTY
1	030100F0401	HANDLEBAR (LEFT)	MANILLAR (IZQUIERDO)	1
2	030100F0402	HANDLEBAR (RIGHT)	MANILLAR (DERECHO)	1
4	030100F0404	BOOT	PUÑO MANILLAR DERECHO	1
5	030100F0405	BOOT	PUÑO MANILLAR IZQUIERDO	1
6	030100F0406	CABLE, THROTTLE	CABLE ACELERADOR	1
7	030100F0407	CABLE, CLUTCH	CABLE EMBRAGUE	1
8	030100F0408	BOOT, CABLE	GUARDAPOLVOS	1
9	030100F0409	CABLE, STARTER	CABLE ESTARTER	1
10	030100F0410	LEFT REAR VIEW ASSY	CONJUNTO ESPEJO IZQUIERDO	1
11	030100F0411	RIGHT REAR VIEW ASSY	CONJUNTO ESPEJO DERECHO	1
12	030100F0412	COVER, RIGHT	GUARDAPOLVOS	2



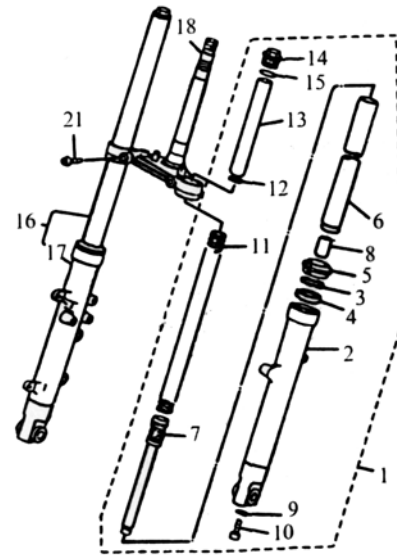
F05
HANDLEBAR SWITCH / CONJUNTO CONMUTADORES

N°	Código	Description	Descripción	QTY
1	030100F0501	HOLDER, LEVER	SOPORTE MANDO EMBRAGUE	1
2	030100F0502	LEVER	MANETA EMBRAGUE	1
3	030100F0503	BOLT, LEVER	TORNILLO DE LA PALANCA	1
8	030100F0508	LEVER	MANETA FRENO DELANTERO	1
11	030100F0511	BOLT	TORNILLO	1
13	030100F0513	SWITCH, HANDLE RIGHT	CONMUTADOR DERECHO ARRANQUE	1
14	030100F0514	SWITCH, HANDLE LEFT	CONMUTADOR IZQUIERDO LUCES	1
18	030100F0518	FRONT STEP SWITCH LINK	INTERRUPTOR STOP FRENO DELANTERO	1
19	030100F0519	CLAMP	ABRAZADERA	2



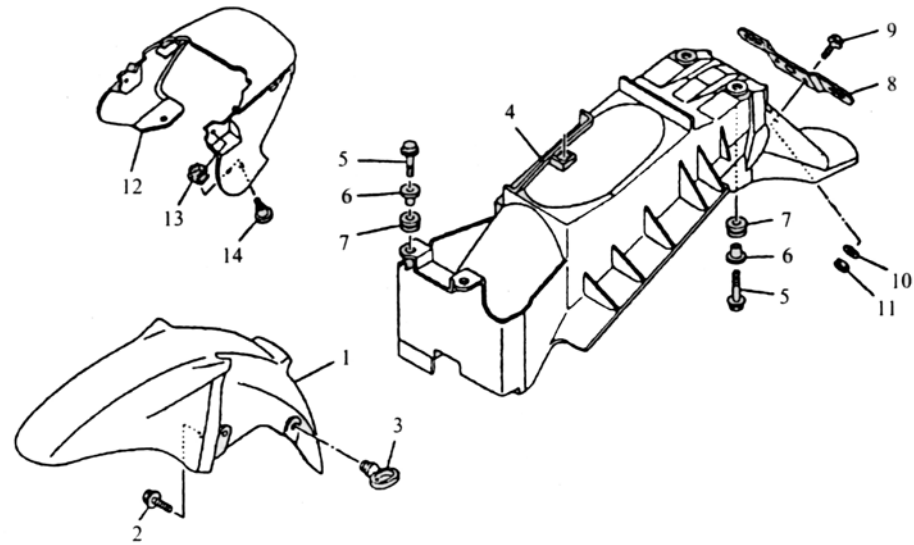
F06
STEERING STEM / COMPONENTES DIRECCION

N°	Código	Description	Descripción	QTY
1	030100F0601	RACE COVER, TOP BEARING	COMPONENTES DIRECCIÓN	1
2	030100F0602	BALL, TOP BEARING	COMPONENTES DIRECCIÓN	21
3	030100F0603	BALL RACE, BOTTOM BEARING	COMPONENTES DIRECCIÓN	1
4	030100F0604	RACE COVER, TOP BEARING	COMPONENTES DIRECCIÓN	1
5	030100F0605	BALL, BOTTOM BEARING	COMPONENTES DIRECCIÓN	21
6	030100F0606	BALL RACE, BOTTOM BEARING	COMPONENTES DIRECCIÓN	1
7	030100F0607	UPPER COUPLE PLATE	PLETINA SUPERIOR EJE DIRECCIÓN	1
9	030100F0609	NUT, CROWN	TUERCA CORONA	1
10	030100F0610	WASHER, PLATE	ARANDELA PLANA	1
11	030100F0611	CLAMP	SOPORTE	1



F07
FRONT FORK / HORQUILLA DELANTERA

N°	Código	Description	Descripción	QTY
1	030100F0701	FRONT LEFT SHOCK ABSORBER	AMORTIGUADOR DELANTERO IZQ.	1
2	030100F0702	OUTER TUBE COMP	BOTELLA HORQUILLA AMORTIGUADOR DELANTERO IZQ.	1
3	030100F0703	RING SNAP	ANILLO	2
4	030100F0704	OIL SEAL	RETEN	2
5	030100F0705	SEAL DUST	GUARDAPOLVO	2
6	030100F0706	INNER TUBE COMP	TUBO INTERIOR	2
7	030100F0707	CYLINDER COMP., FR	CILINDRO DELANTERO	2
8	030100F0708	SPACER, OIL LOCK	SEPARADOR TOPE ACEITE	2
11	030100F0711	SPRING, FRONT FORK	MUELLE HORQUILLA DELANTERA	2
12	030100F0712	WASHER	ARANDELA	2
13	030100F0713	SPACER	SEPARADOR	2
14	030100F0714	CAP	TAPON	2
15	030100F0715	O-RING	JUNTA TORICA	2
16	030100F0716	FRONT RIGHT SHOCK ABSORBER	AMORTIGUADOR DELANTERO DERECHO	1
17	030100F0717	OUTER TUBE COMP. (R.H)	BOTELLA HORQUILLA AMORTIGUADOR DELANTERO DER.	1
18	030100F0718	LOWER HANDLE CROWN WELDER	PLETINA INFERIOR CON EJE DIRECCIÓN	1



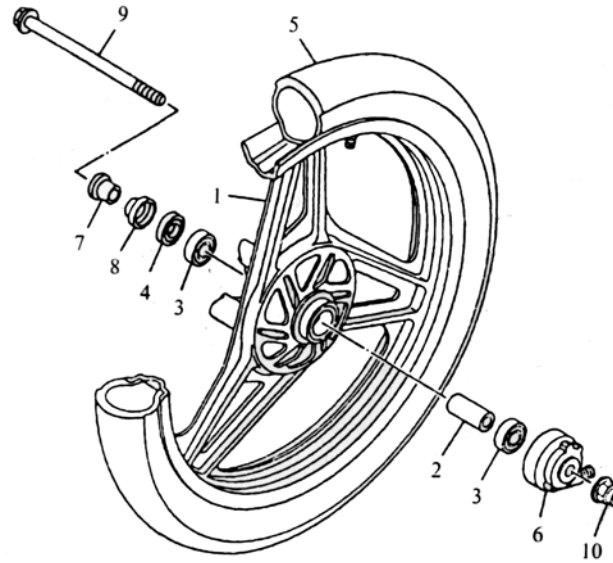
F08

COVER / PLÁSTICOS GUARDABARROS

N°	Código	Description	Descripción	QTY
1	030100F0801	FENDER, FRONT	GUARDABARROS DELANTERO	1
4	030100F0804	FENDER, REAR	GUARDABARROS TRASERO	1
6	030100F0806	COLLAR	COLLAR	4
7	030100F0807	GROMMET	GOMA	4
8	030100F0808	BRACKET, LICENSE	SOPORTE	1
12	030100F0812	REAR TAIL COVER	TAPA PLÁSTICO FINAL SILLIN	1

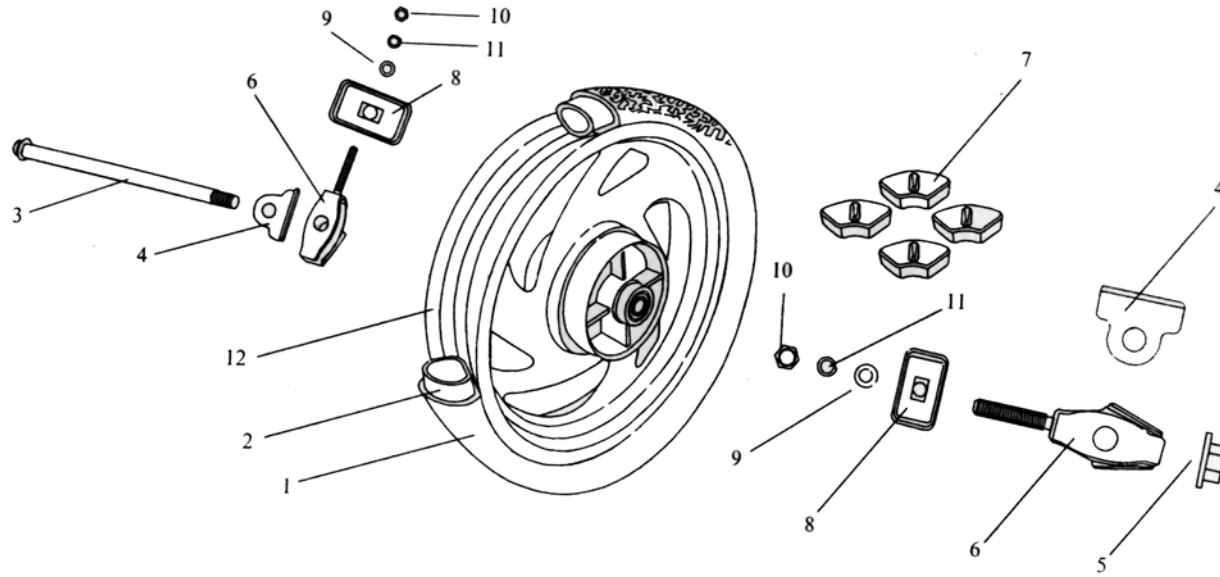
F09

FRONT WHEEL / RUEDA DELANTERA



F09 FRONT WHEEL / RUEDA DELANTERA

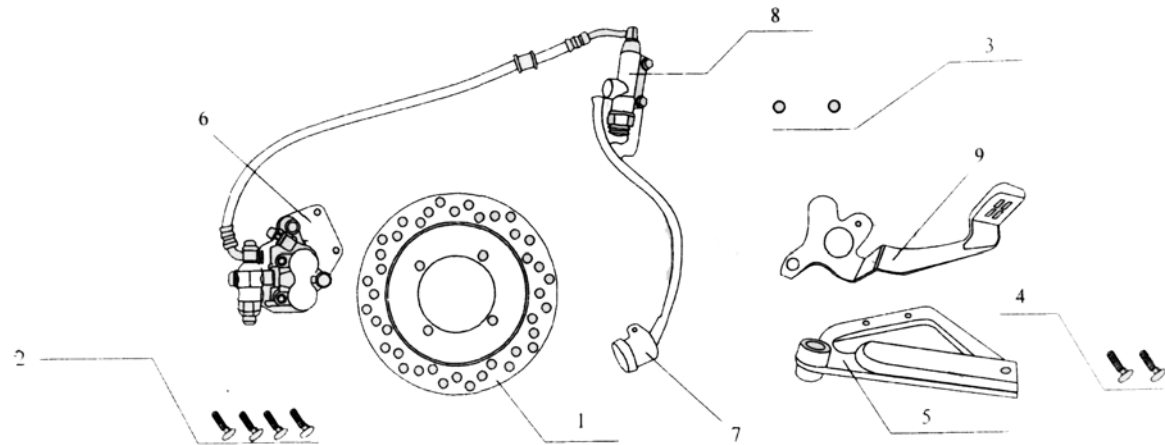
N°	Código	Description	Descripción	QTY
1	030100F0901	CAST WHEEL	LLANTA ALUMINIO	1
2	030100F0902	SPACER	CASQUILLO SEPARADOR	1
4	030100F0904	OIL SEAL 21 X 35 X 7	RETEN 21X35X7	1
5	030100F0905	TIRE	NEUMATICO	1
6	030100F0906	SPEED COUNTER	REENVIO CUENTAQUILOMETROS	1
7	030100F0907	FRONT WHEEL BUSHING	CASQUILLO RUEDA DELANTERA	1
8	030100F0908	COVER, HUB DUST	CUBIERTA POLVO DEL EJE	1
9	030100F0909	AXLE, WHEEL	EJE RUEDA	1



F10 REAR WHEEL / RUEDA TRASERA

N°	Código	Description	Descripción	QTY
1	030100F1001	TIRE	NEUMATICO	1
2	030100F1002	TUBE, TIRE	CAMARA NEUMATICO	1
3	030100F1003	WHEEL AXLE	EJE RUEDA	1
4	030100F1004	WASHER	ARANDELA GUIA TENSOR CADENA	2
6	030100F1006	PULLER, CHAIN	TIRADOR CADENA	2
7	030100F1007	DAMPER	SILENBLOCK GOMA BUJE CORONA TRASERA	4
8	030100F1008	END	TAPETA FINAL TENSOR	2
9	030100F1009	WASHER	ARANDELA	2
10	030100F1010	NUT	TUERCA	2
11	030100F1011	WASHER	ARANDELA	2

F11 REAR DISC BRAKE ASSY / FRENO DISCO TRASERO

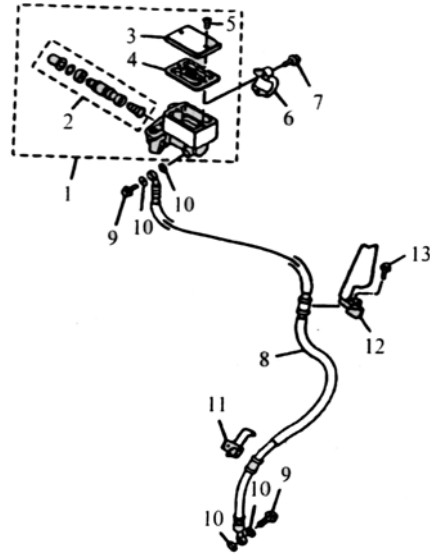


F11 REAR DISC BRAKE ASSY / FRENO DISCO TRASERO

N°	Código	Description	Descripción	QTY
1	030100F1101	REAR BRAKE DISC	DISCO FRENO TRASERO	1
2	030100F1102	HEX.SOCKET HEAD SCREW	TORNILLO CASQUILLO EXAGONAL	4
3	030100F1103	SPRING WASHER	ARANDELA MUELLE	2
4	030100F1104	BOLT	TORNILLO	2
5	030100F1105	STAY, REAR DISC BRACK CYLINDER	SOPORTE PINZA FRENO TRASERA	1
6	030100F1106	SUB-CYLINDER, REAR DISC BRAKE	PINZA FRENO TRASERA	1
7	030100F1107	CYLINDER	DEPÓSITO LÍQUIDO FRENO	1
8	030100F1108	MAIN CYLINDER, REAR DISC BRAKE	BOMBA CILINDRICA FRENOS TRASERA	1
9	030100F1109	REAR, BRAKE PEDAL	PEDAL FRENO TRASERO	1

F12

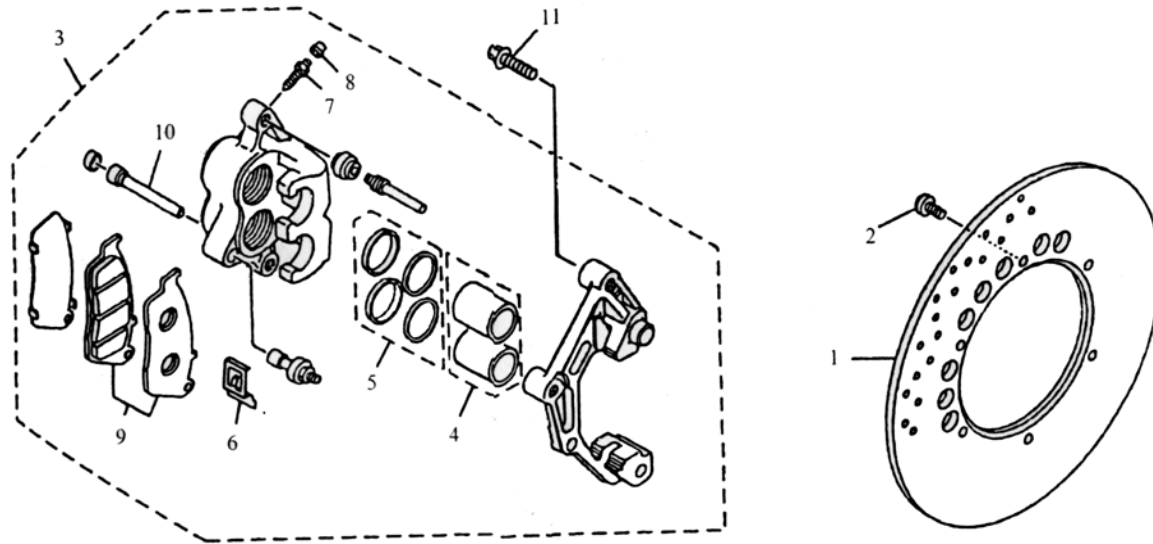
FRONT BRAKE PUMP / BOMBA FRENO DELANTERO



F12
FRONT BRAKE PUMP / BOMBA FRENO DELANTERO

N°	Código	Description	Descripción	QTY
1	030100F1201	MASTER CYLINDER ASSY	CONJUNTO BOMBA FRENO DELANTERA	1
2	030100F1202	CYLINDER KIT, MAST	KIT REPARACIÓN BOMBA FRENO DELANTERA	1
3	030100F1203	CAP, RESERVOIR	TAPETA BOMBA FRENO	1
4	030100F1204	DIAPHRAGM, RESERVE	DIAFRAGMA GOMA	1
6	030100F1206	BRACKET, MASTER CY	SOPORTE BOMBA FRENO DELANTERO	1
8	030100F1208	FRONT BRAKE HOSE ASSY	LATIGUILLO FRENO DELANTERO	1
11	030100F1211	LOWER HOSE BRACKET	SOPORTE INFERIOR LATIGUILLO FRENO	1
12	030100F1212	UPPER HOSE BRACKET	SOPORTE SUPERIOR LATIGUILLO FRENO	1
13	030100F1213	BOLT, FLANGE	TORNILLO DE REBORDE	1

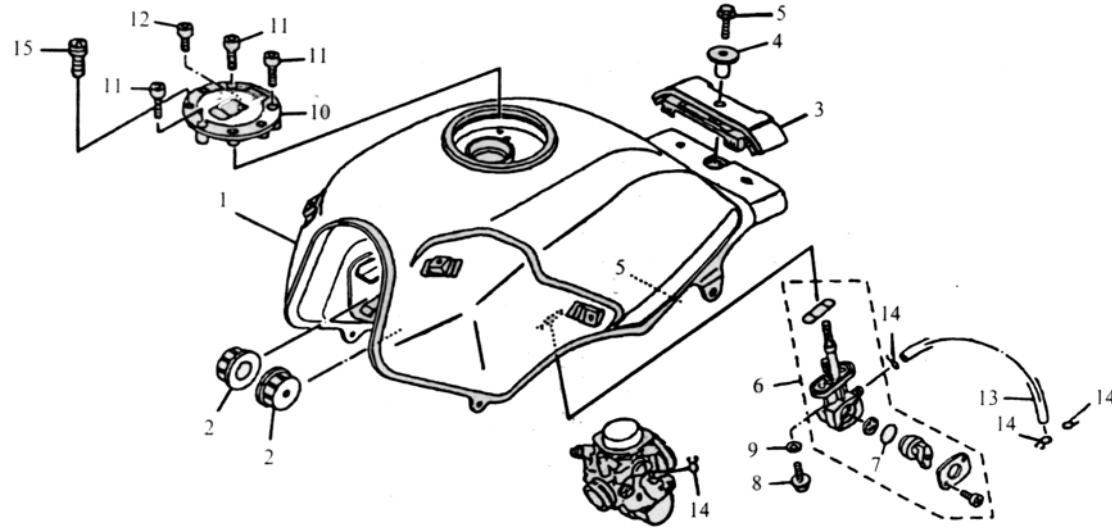
F13 FRONT BREAK / FRENO DELANTERO



F13 FRONT BREAK / FRENO DELANTERO

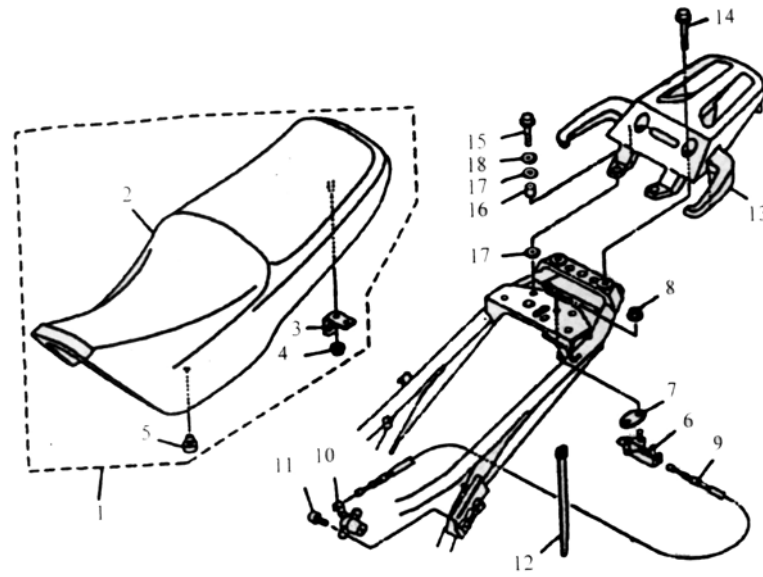
N°	Código	Description	Descripción	QTY
1	030100F1301	DISC, BRAKE	DISCO FRENO DELANTERO	1
2	030100F1302	BOLT	TORNILLO	6
3	030100F1303	CALIPER ASSY	CONJUNTO PINZA FRENO DELANTERO	1
4	030100F1304	PISTON, CLIP	PISTON BOMBA FRENO DELANTERA PINZA	4
5	030100F1305	CALIPER SEAL KIT	JUEGO GOMAS BOMBIN	4
6	030100F1306	SPRING, RETURN	MUELLE DE RETORNO	1
7	030100F1307	BLEED SCREW KIT	JUEGO TORNILLO SANGRADOR	1
8	030100F1308	BRAKE PAD KIT	JUEGO PASTILLAS FRENO	1
9	030100F1309	PIN	PERNO	2
10	030100F1310	SEAL CALIPER	TORNILLO PASADOR PINZA FRENO DELANTERA	1

F14 FUEL TANK / DEPOSITO GASOLINA



F14 FUEL TANK / DEPOSITO GASOLINA

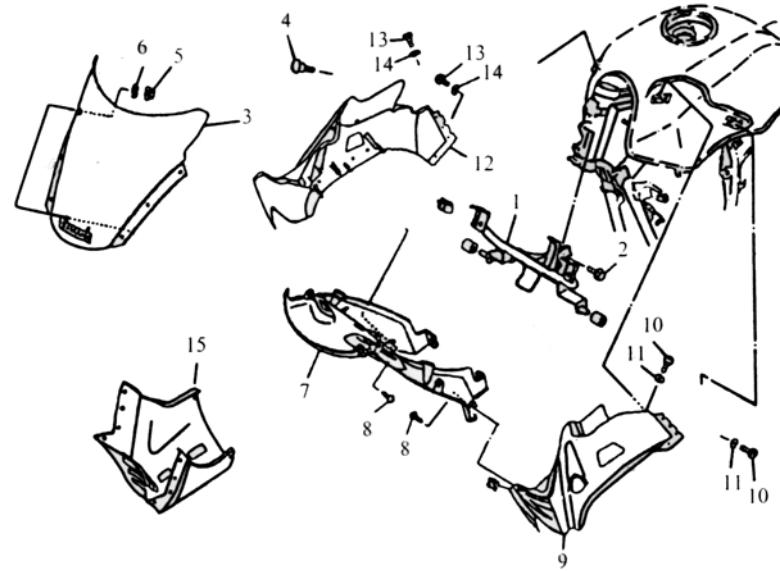
N°	Código	Description	Descripción	QTY
1	030101F1401	FUEL TANK COMP RED	DEPOSITO GASOLINA ROJO	1
2	030100F1402	DAMPER, LOCATING	GOMA FIJACIÓN DEPÓSITO GASOLINA DELANTERA	2
3	030100F1403	DAMPER, LOCATING	GOMA FIJACIÓN DEPÓSITO GASOLINA TRASERA	1
5	030100F1404	BUSHING	CASQUILLO	1
6	030100F1406	FUEL COCK ASSY	CONJUNTO GRIFO COMBUSTIBLE	1
7	030100F1407	O-RING	JUNTA TORICA	1
10	030100F1410	CAP ASSY	TAPÓN DEPÓSITO COMBUSTIBLE	1
13	030100F1413	PIPE, FUEL	TUBO GASOLINA	1



F15 SEAT / SILLIN

N°	Código	Description	Descripción	QTY
1	030101F1501	DOUBLE SEAT ASSY RED	SILLIN COMPLETO	1
2	030100F1502	COVER, SEAT	SILLIN	1
3	030100F1503	BRACKET, SEAT	SOPORTE ASIENTO	1
5	030100F1505	PAD, SEAT	TOPE ASIENTO	8
6	030100F1506	SEAT LOCK	CIERRE ASIENTO	1
7	030100F1507	PLATE	CHAPA	1
9	030100F1509	CABLE, SEAT LOCK	CABLE CIERRE ASIENTO	1
10	030100F1510	SEAT LOCK	CIERRE ASIENTO	1
12	030100F1512	CLAMP	ABRAZADERA	1
13	030100F1513	REAR HANDLE	ASIDERO TRASERO	1

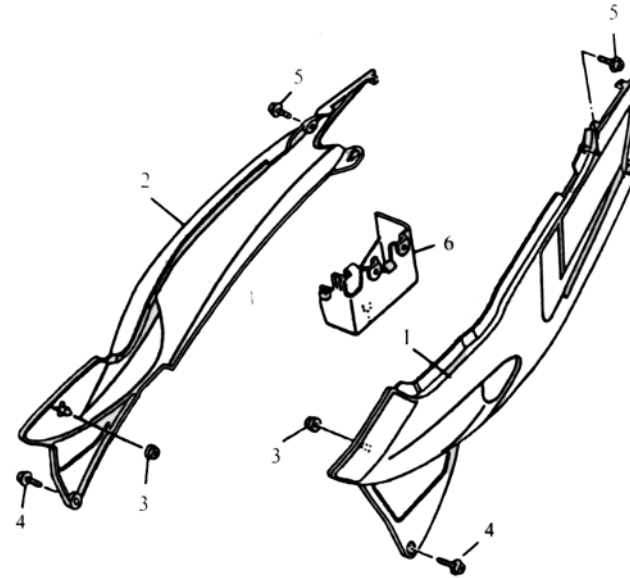
F16 | FIRING / TAPAS PLASTICO



F16 | FIRING / TAPAS PLASTICO

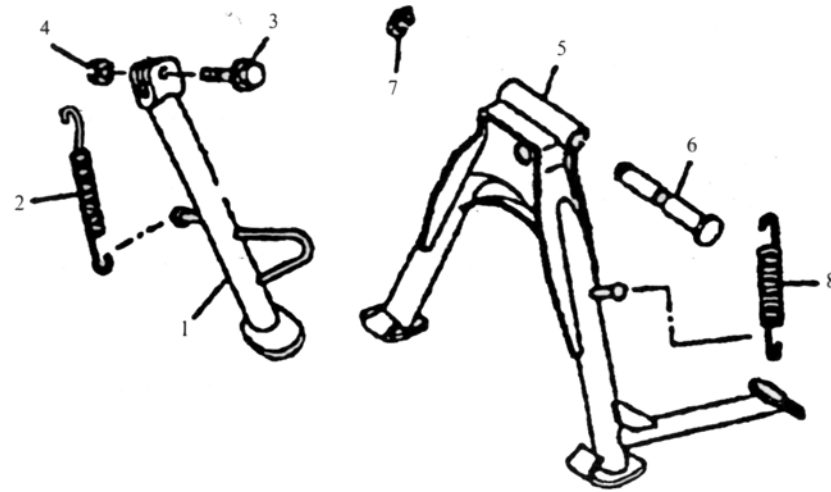
N°	Código	Description	Descripción	QTY
1	030100F1601	METER BRACKET	SOPORTE CONTADOR	1
3	030103F1603	BUSHING	CÚPULA FRONTAL	1
7	030100F1607	FIRING UPPER BODY	TAPA FRONTAL PRINCIPAL	1
9	030110F1609	LEFT FIRING	TAPA LATERAL IZQUIERDA DELANTERA	1
12	030110F1612	RIGHT FIRING	TAPA LATERAL IZQUIERDA DERECHA	1
15	030100F1615	COVER	QUILLA DELANTERA	1

F17 | SIDE COVER / TAPON LATERAL



F17 | SIDE COVER / TAPON LATERAL

N°	Código	Description	Descripción	QTY
1	030101F1701	LEFT SIDE COVER	CUBIERTA LATERAL IZQUIERDA	1
2	030101F1702	RIGHT SIDE COVER	CUBIERTA LATERAL DERECHA	1
3	030100F1703	GROMMET	GOMA	2
6	030100F1706	BOX, BATTERY	CAJA DE LA BATERIA	1

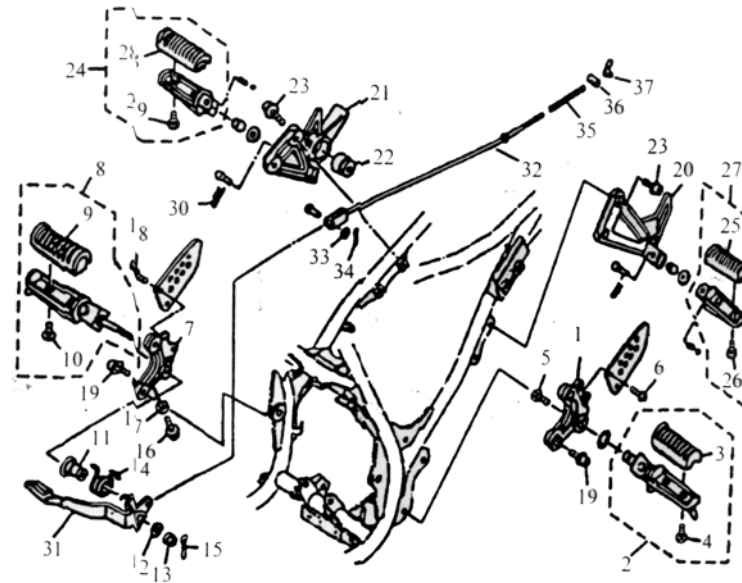


F18

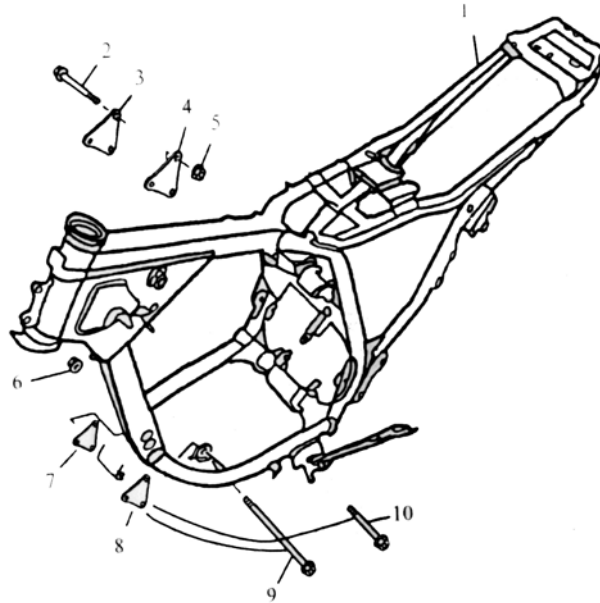
MAIN STAND / CABALLETES

N°	Código	Description	Descripción	QTY
1	030100F1801	STAND, SIDE	CABALLETE LATERAL	1
2	030100F1802	SIDE STAND TENSION SPRING	MUELLE CABALLETE LATERAL	1
3	030100F1803	SIDE STAND BOLT	TORNILLO CABALLETE LATERAL	1
5	030100F1805	MAIN STAND	CABALLETE CENTRAL	1
6	030100F1806	SHAFT, MAIN STAND	EJE CABALLETE CENTRAL	1
8	030100F1808	MAIN STAND TENSION SPRING	MUELLE CABALLETE CENTRAL	1

F19 | STAND / CONJUNTO ESTRIBERAS



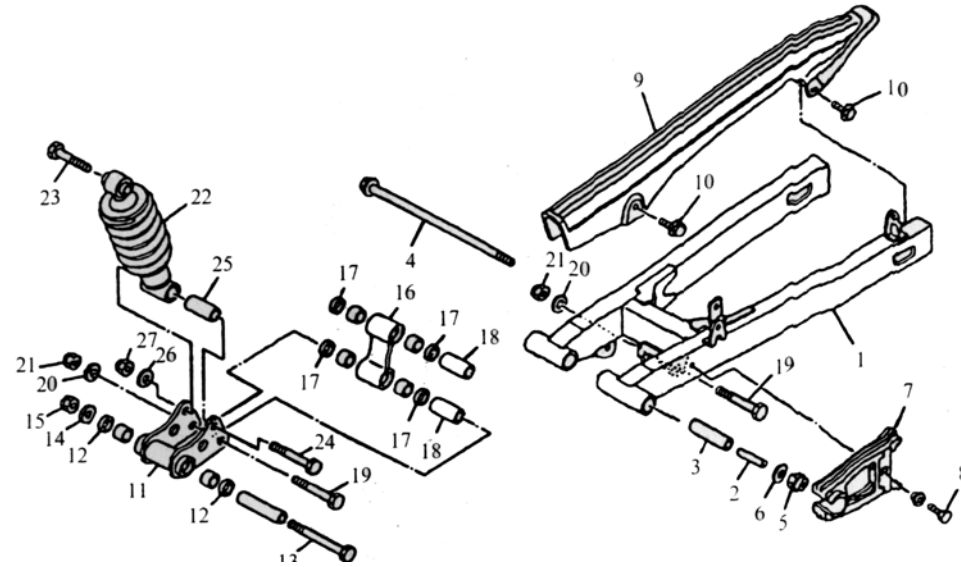
N°	Código	Description	Descripción	QTY
1	030100F1901	BRACKET, FOOTREST	SOPORTE ESTRIBERA DELANTERO IZQUIERDO	1
2	030100F1902	FRONT FOOTREST ASSY	ESTRIBERA DELANTERA IZQUIERDA	1
3	030100F1903	COVER, FOOTREST	GOMA ESTRIBERA DELANTERA IZQUIERDA	1
7	030100F1907	BRACKET, FOOTREST	SOPORTE ESTRIBERA DELANTERO DERECHO	1
8	030100F1908	FRONT FOOTREST ASSY	ESTRIBERA DELANTERA DERECHA	1
9	030100F1909	COVER, FOOTREST	GOMA ESTRIBERA DELANTERA DERECHA	1
11	030100F1911	COLLAR	CASQUILLO	1
14	030100F1914	SPRING, RETURN	MUELLE DE RETORNO	1
20	030100F1920	BRACKET	SOPORTE ESTRIBERA TRASERA IZQUIERDA	1
21	030100F1921	BRACKET	SOPORTE ESTRIBERA TRASERA DERECHA	1
22	030100F1922	DAMPER, FOOTREST	SILENBLOCK SOPORTE ESTRIBERA TRASERA	1
24	030100F1924	REAR FOOTREST ASSY	ESTRIBERA TRASERA DERECHA	1
27	030100F1927	REAR FOOTREST ASSY	ESTRIBERA TRASERA IZQUIERDA	1
28	030100F1928	COVER, FOOTREST	GOMA ESTRIBERA TRASERA	1
31	030100F1931	PEDAL, BRAKE	PADAL DE FRENO	1
32	030100F1932	ROD, BRAKE	VARILLA FRENO TRASERO	1
35	030100F1935	SPRING, COMPRESSION	MUELLE VARILLA FRENO TRASERO	1
36	030100F1936	PIN	PERNO	1
37	030100F1937	NUT, WING	TUERCA	1



F20

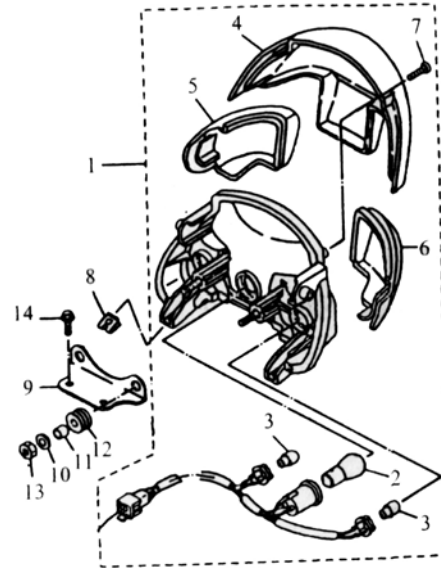
FRAME / CHASIS

N°	Código	Description	Descripción	QTY
1	030100F2001	FRAME COMP	CHASIS	1
3	030100F2003	ENGINE FITTING PLATE, RIGHT	SOPORTE DERECHO SELECCIÓN MOTOR	1
4	030100F2004	ENGINE FITTING PLATE, LEFT	SOPORTE IZQUIERDO SELECCIÓN MOTOR	1
7	030100F2007	ENGINE FRONT FITTING PLATE RIGHT	PLACA DELANTERA DCHA. MOTOR	1
8	030100F2008	ENGINE FRONT FITTING PLATE LEFT	PLACA DELANTERA IZQ.. MOTOR	1



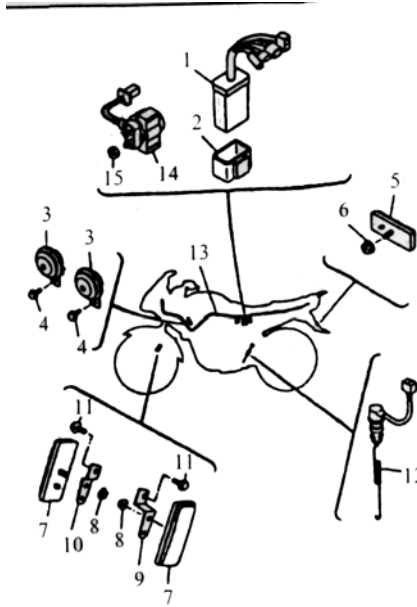
F21
REAR ARM / CONJUNTO BASCULANTE-AMORTIGUADOR

N°	Código	Description	Descripción	QTY
1	030100F2101	REAR ARM	BASCULANTE	1
2	030100F2102	DAMPER	CASQUILLO	4
3	030100F2103	BUSHING	CASQUILLO	1
4	030100F2104	AXLE M12 X 1.25 X 265	EJE M12X1.25X265	1
7	030100F2107	SEAL, GUARD	GOMA PROTECTOR BASCULANTE GUIA CADENA	1
9	030100F2109	CASE, CHAIN	PROTECTOR CADENA	1
11	030100F2111	FIRST BRACKET	SOPORTE BIELETA BASCULANTE	1
12	030100F2112	OIL SEAL	RETEN	2
16	030100F2116	BRACKET	BIELETA	1
17	030100F2117	OIL SEAL	RETEN	4
22	030100F2122	CENTER SHOCK ABSORBER	AMORTIGUADOR CENTRAL	1
25	030100F2125	COLLAR	CASQUILLO AMORTIGUADOR CENTRAL	1



F22
TAIL LIGHT / PILOTO TRASERO

N°	Código	Description	Descripción	QTY
1	030100F2201	TAILLIGHT UNIT ASSY	PILOTO TRASERO COMPLETO	1
2	030100F2202	BULB (12V-21/5W)	BOMBILLA (12V-21/5W)	1
3	030100F2203	BULB (12V-10W)	BOMBILLA (12V-10W)	2
4	030100F2204	LENS, TAILLIGHT	TULIPA PILOTO TRASERO / POSICIÓN FRENO	1
5	030100F2205	LENS, FLASHER	TULIPA INTERMITENTE TRASERA DERECHA	1
6	030100F2206	LENS, FLASHER	TULIPA INTERMITENTE TRASERA IZQUIERDA	1
8	030100F2208	NUT, SPRING M5	TUERCA MUELLE M5	2
9	030100F2209	TAILLIGHT BRACKET	SOPORTE LUZ TRASERA	1
11	030100F2211	TAILLIGHT BUSHING	CASQUILLO	2
12	030100F2212	TAILLIGHT WASHER	ARANDELA LUZ TRASERA	2



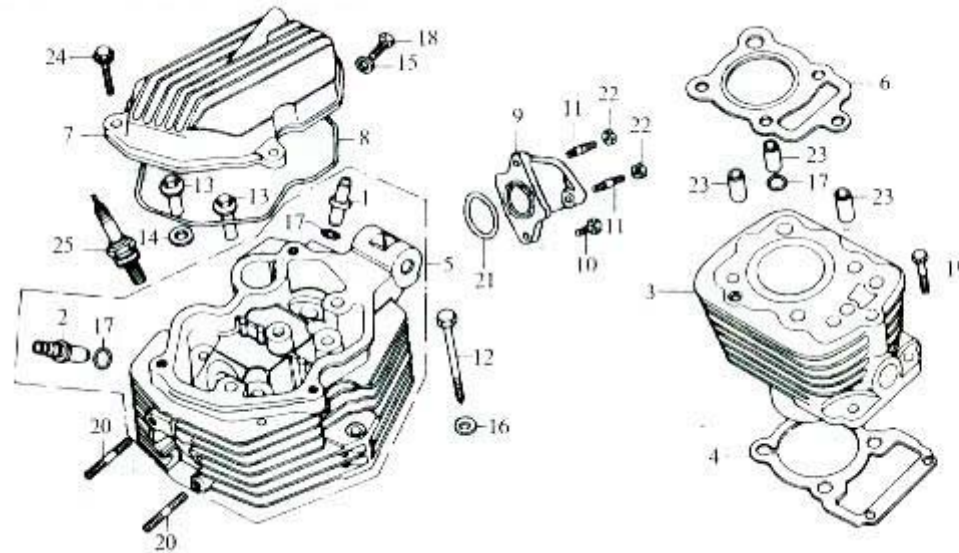
N°	Código	Description	Descripción	QTY
1	030100F2301	C.D.I. UNIT ASSY	CONJUNTO UNIDAD C.D.I.	1
2	030100F2302	COVER CDI	CUBIERTA C.D.I.	1
3	030100F2303	HORN	BOCINA	2
5	030100F2305	REAR REFLECTOR ASSY	CONJUNTO REFLECTOR TRASERO	1
7	030100F2307	FRONT REFLECTOR ASSY	CONJUNTO REFLECTOR DELANTERO	2
9	030100F2309	BRACKET (LEFT)	SOPORTE (IZQUIERDO)	1
10	030100F2310	BRACKET (RIGHT)	SOPORTE (DERECHO)	1
12	030100F2312	STOP SWITCH ASSY	INTERRUPTOR STOP FRENO TRASERO	1
13	030100F2313	MAIN WIRE HARNESS ASSY	CABLEADO ELÉCTRICO PRINCIPAL	1
14	030100F2314	STARTER RELAY ASSY	CONJUNTO RELE ARRANQUE	1

SAMURAI

Parts list / Despiece

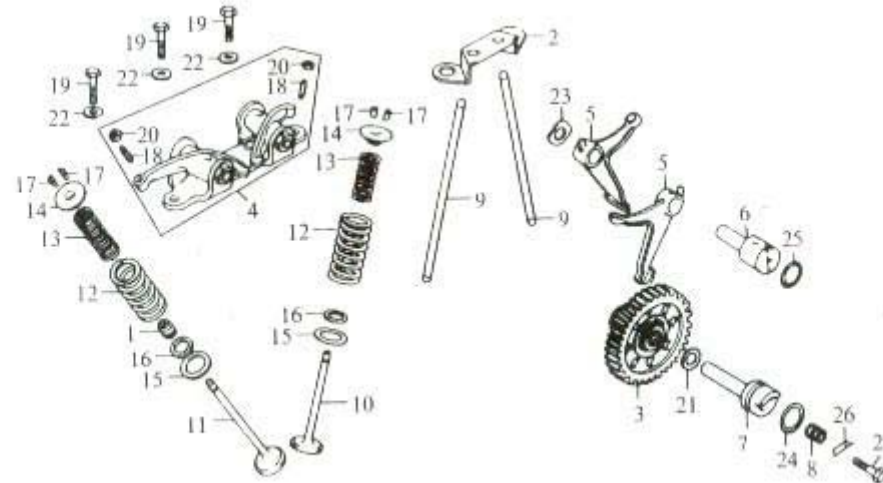


M01 | CYLINDER BLOCK & CYLINDER HEAD / BLOQUE MOTOR & CABEZA CILINDRO



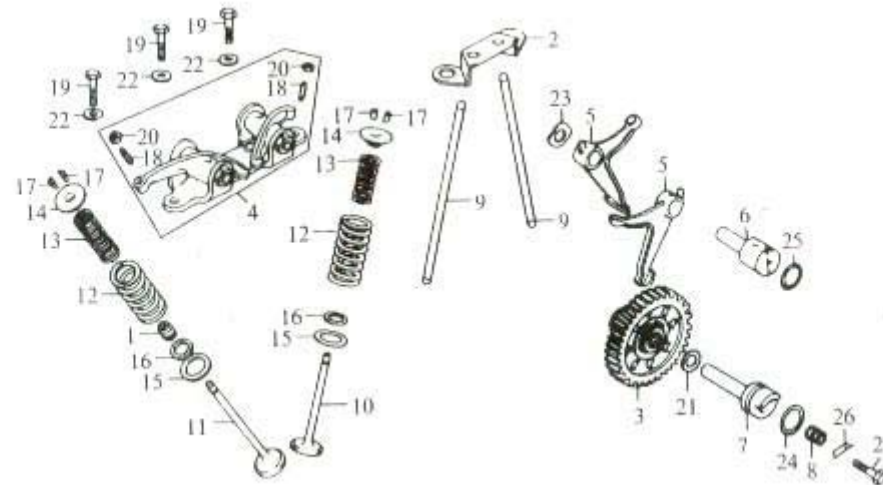
M01 | CYLINDER BLOCK & CYLINDER HEAD / BLOQUE MOTOR & CABEZA CILINDRO

N°	Código	Description	Descripción	QTY
1	030100M0101	INTAKE VALVE GUIDE	GUIA VALVULA ADMISION	1
2	030100M0102	EXHAUST VALVE GUIDE	GUIA VALVULA ESCAPE	1
3	030100M0103	CYLINDER BLOCK ASSY	CONJUNTO BLOQUE CILINDRICO	1
4	030100M0104	GASKET	JUNTA	1
5	030100M0105	CYLINDER HEAD COMP	COMPONENTE CABEZA CILINDRO	1
6	030100M0106	GASKET	JUNTA	1
7	030100M0107	CYLINDER HEAD COVER	CUBIERTA CABEZA CILINDRO	1
8	030100M0108	SEALING RING	RETEN	1
9	030100M0109	INTAKE PIPE SET	CONJUNTO TUBO ADMISION	1
10	030100M0110	BOLT M6 x 20	TORNILLO	1
11	030100M0111	BOLT STUD M6 x 22	TUERCA	2
12	030100M0112	STUD M8 x 77	TUERCA	1
13	030100M0113	NUT	TUERCA	4
14	030100M0114	WASHER	ARANDELA	2
15	030100M0115	WASHER M6	ARANDELA M6	1
16	030100M0116	WASHER M8	ARANDELA M8	1
17	030100M0117	O-RING	JUNTA TORICA	3
18	030100M0118	BOLT M6 x 12	TORNILLO M6 x 12	1
19	030100M0119	BOLT M6 x 25	TORNILLO M6 x 25	2
20	030100M0120	BOLT M6 x 35	TORNILLO M6 x 35	2
21	030100M0121	O-RING 33,5 x 3	JUNTA TORICA	1
22	030100M0122	NUT M6	TUERCA	2
23	030100M0123	SET PIN 10 x 20	CLAVIJA POSICION	3
24	030100M0124	BOLT M6 x 28	TORNILLO M6 X 28	3
25	030100M0125	SPARK PLUG (D7ea NGK)	BUJIA	1



M02 | CAMSHAFT & VALVES / ARBOL DE LAVAS & VALVULA

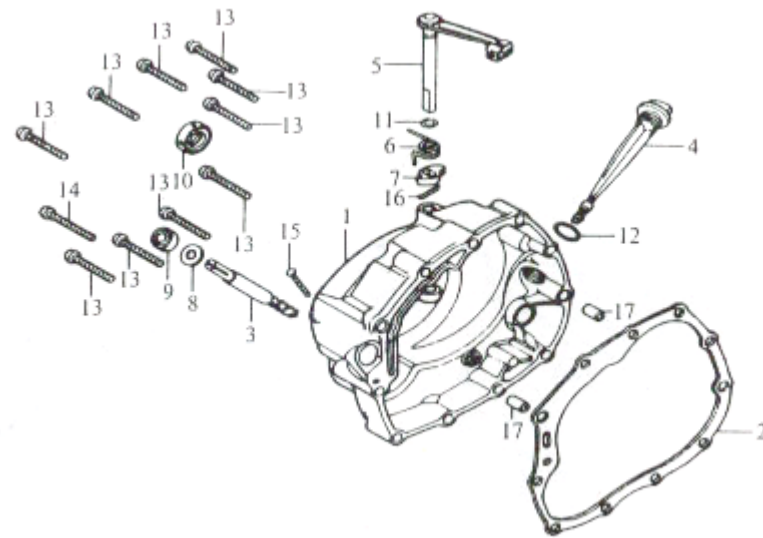
N°	Código	Description	Descripción	QTY
1	030100M0201	OIL-INSULATING COVER	CUBIERTA RETEN ACEITE	1
2	030100M0202	PUSHER ROD SUPPORT	SOPORTE BIEL EMPUJE	1
3	030100M0204	GEARS	MARCHAS	1
4	030100M0205	ROCKER ARM SUPPORT	SOPORTE BRAZO OSCILANTE	1
5	030100M0206	LOWER ROCKER ARM	BRAZO OSCILANTE INFERIOR	1
6	030100M0207	SHAFT FOR LOWER ROCKER ARM	EJE BRAZO OSCILANTE INFERIOR	1
7	030100M0208	CAM SHAFT	ARBOL DE LEVAS	1
8	030100M0209	SPRING	MUELLE	1
9	030100M0210	PUSH ROD	BIELA EMPUJE	2
10	030100M0211	INTAKE VALVE	VALVULA ADMISION	1
11	030100M0212	EXHAUST VALVE	VALVULA ESCAPE	1
12	030100M0213	VALVE OUTER SPRING	MUELLE VALVULA EXTERIOR	2
13	030100M0214	VALVE INNER SPRING	MUELLE VALVULA INTERIOR	2
14	030100M0215	SPRING SEAT	BASE MUELLE VALVULA	2
15	030100M0216	SPRING SEAT	BASE MUELLE VALVULA	2



M02 | CAMSHAFT & VALVES / ARBOL DE LAVAS & VALVULA

N°	Código	Description	Descripción	QTY
16	030100M0217	SPRING SEAT	BASE MUELLE VALVULA	2
17	030100M0218	VALVE CLIP	ABRAZADERA VALVULA	4
18	030100M0219	ADJUSTING SCREW FOR VALVE CLEARANCE	TORNILLO AJUSTE VACIADO VALVULA	2
19	030100M0220	BOLT M8 x 28	TORNILLO	3
20	030100M0221	ADJUSTING NUT FOR VALVE CLEARANCE	TUERCA DE AJUSTE VACIADO VALVULA	2
21	030100M0222	WASHER	ARANDELA	1
22	030100M0223	WASHER	ARANDELA	3
23	030100M0224	WASHER	ARANDELA	1
24	030100M0225	O-RING 20 x 2,5	JUNTA TORICA	1
25	030100M0226	O-RING 17 x 2,5	JUNTA TORICA	1
26	030100M0227	CAM SHAFT STOPPER	PARADOR ARBOL DE LEVAS	1
27	030100M0228	BOLT M6 x 12	TORNILLO M6 X 12	1

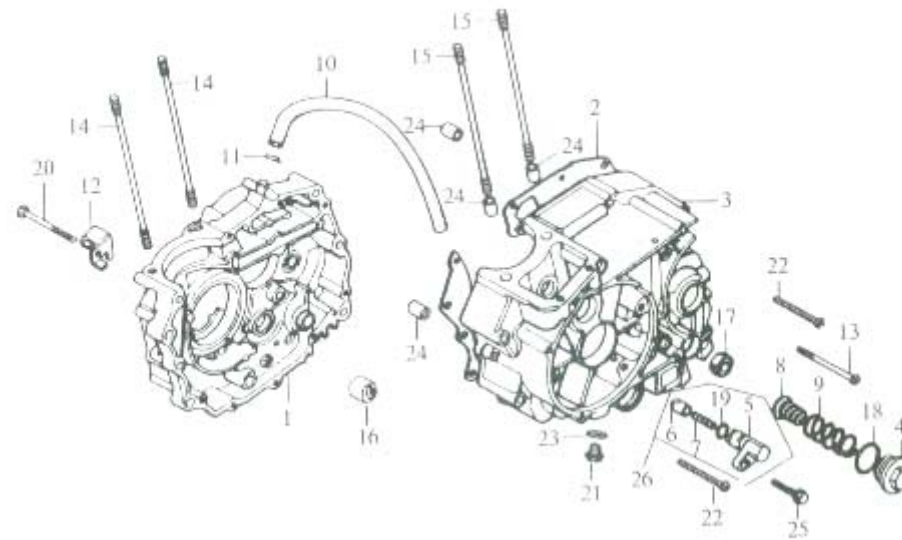
M03 | RIGHT CRANKCASE / CARTER DERECHO



M03 | RIGHT CRANKCASE / CARTER DERECHO

N°	Código	Description	Descripción	QTY
1	030100M0301	RIGHT CRANKCASE COVER	CUBIERTA CARTER DERECHO	1
2	030100M0302	GASKET	JUNTA	1
3	030100M0304	OUTPUT SHAFT	EJE	1
4	030100M0305	DIPSTICK	BARRA MARCADOR NIVEL	1
5	030100M0306	CLUTCH ROD	BIELA EMBRAGUE	1
6	030100M0307	SPRING	MUELLE	1
7	030100M0310	CLUTCH CAM	ARBOL DE LEVAS EMBRAGUE	1
8	030100M0311	WASHER	ARANDELA	1
9	030100M0312	OIL SEAL 6,5 x 14,5 x 7	RETEN	1
10	030100M0313	OIL SEAL 16 x 28 x 7	RETEN	1
11	030100M0314	O-RING 6,8 x 1,9	JUNTA TORICA	1
12	030100M0315	O-RING 18 x 3	JUNTA TORICA	1
13	030100M0316	SCREW M6 x 40	TORNILLO	10
14	030100M0317	SCREW M6 x 50	TORNILLO	1
15	030100M0318	SCREW M5 x 25	TORNILLO	1
16	030100M0319	COTTER PIN 2 x 30	GRUPILLA	1
17	030100M0320	SET PIN 8 x 14	CLAVIJA	2

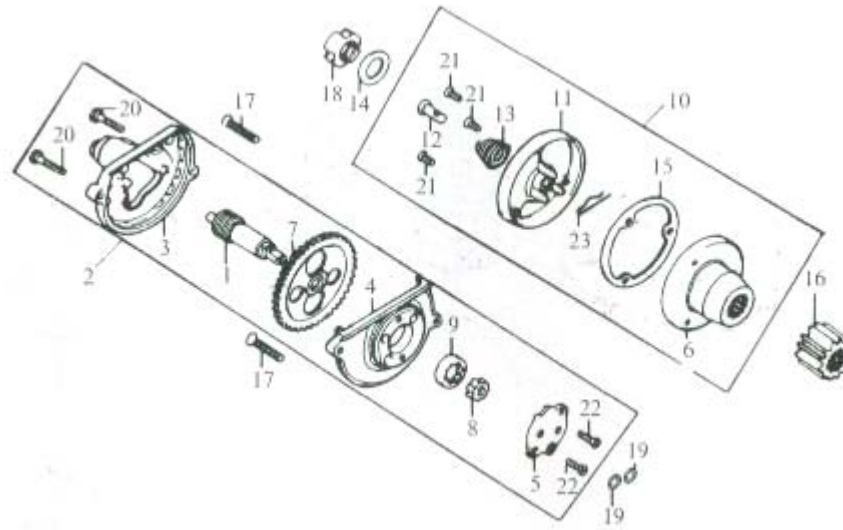
M04 | CRANKCASE / CARTER



M04
CRANKCASE / CARTER

N°	Código	Description	Descripción	QTY
1	030100M0401	RIGHT CRANKCASE COMP.	COMPONENTE CARTER DERECHO	1
2	030100M0402	GASKET	JUNTA	1
3	030100M0403	LEFT CRANKCASE COMP.	COMPONENTE CARTER IZQUIERDO	1
4	030100M0404	ENGINE OIL GAUZE FILTER COVER	TAMIZ CUBIERTA FILTRO ACEITE MOTOR	1
5	030100M0405	PIN-KEEPING BLOCK	CLAVIJA BLOQUE	1
6	030100M0406	PIN	CLAVIJA	1
7	030100M0407	SPRING	MUELLE	1
8	030100M0408	ENGINE GAUZE FILTER COMP.	COMPONENTE TAMIZ FILTRO MOTOR	1
9	030100M0409	SPRING	MUELLE	1
10	030100M0410	EXHAUST PIPE	TUBO ESCAPE	1
11	030100M0411	CLIP	ABRAZADERA	1
12	030100M0412	ADJUSTING SUPPORT FOR CLUTCH CABLE	SOPORTE AJUSTE CABLE EMBRAGUE	1
13	030100M0413	BOLT M6 x 95	TORNILLO M6 X 95	1
14	030100M0414	STUD A	TUERCA A	2
15	030100M0415	STUD B	TUERCA B	2
16	030100M0416	NEEDLE BEARING HK152312	COJINETE	1
17	030100M0417	OIL SEAL 14 x 28 x 7	RETEN	1
18	030100M0418	O-RING 35,5 x 3	JUNTA TORICA	1
19	030100M0419	O-RING 13 x 2,5	JUNTA TORICA	1
20	030100M0420	BOLT M6 x 55	TORNILLO M6 X 55	1
21	030100M0421	DRAIN PLUG	DRENAJE	1
22	030100M0422	BOLT M6 x 50	TORNILLO M6 X 50	9
23	030100M0423	WASHER FOR DRAIN PLUG	ARANDELA TAPON DRENAJE	1
24	030100M0424	SET PIN 10 x 14	CLAVIJA	2
25	030100M0425	BOLT M6 x 25	TORNILLO	1
26	030100M0426	PIN-KEEPING BODY	PASADOR	1

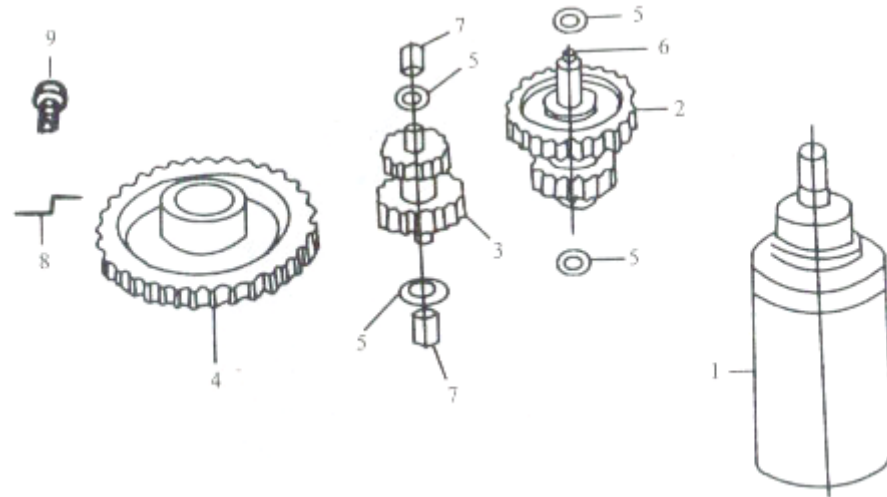
M05 OIL PUMP / BOMBA ACEITE



M05 OIL PUMP / BOMBA ACEITE

N°	Código	Description	Descripción	QTY
1	030100M0501	PUMP SHAFT	EJE BOMBA	1
2	030100M0502	OIL PUMP ASS.	CONJUNTO BOMBA ACEITE	1
3	030100M0503	GEAR HOOD	CAPO MARCHAS	1
4	030100M0504	PUMP BODY	BOMBA	1
5	030100M0505	PUMP COVER	CUBIERTA BOMBA	1
6	030100M0506	FILTER BODY	FILTRO	1
7	030100M0507	DRIVEN GEAR	PIÑON	1
8	030100M0508	INNER ROTATOR	ROTATOR INTERIOR	1
9	030100M0509	OUTER ROTATOR	ROTATOR EXTERIOR	1
10	030100M0510	FILTER ASS.	CONJUNTO FILTRO	1
11	030100M0511	FILTER COVER	CUBIERTA FILTRO	1
12	030100M0512	OIL PIPE	TUBO ACEITE	1
13	030100M0513	SPRING	MUELLE	1
14	030100M0514	THRUST-WASHER	ARANDELA	1
15	030100M0515	GASKET	JUNTA	1
16	030100M0516	DRIVEN GEAR	PIÑON	1
17	030100M0517	SCREW M6 X 30	TORNILLO	2
18	030100M0518	NUT	TUERCA	1
19	030100M0519	O-RING	JUNTA TORICA	1
20	030100M0520	BOLT M5 X 20	TORNILLO	2
21	030100M0521	SCREW M5 X 12	TORNILLO	3
22	030100M0522	SCREW M4 X 12	TORNILLO	2
23	030100M0523	LIMIT PIN	CLAVIJA LIMITE	1

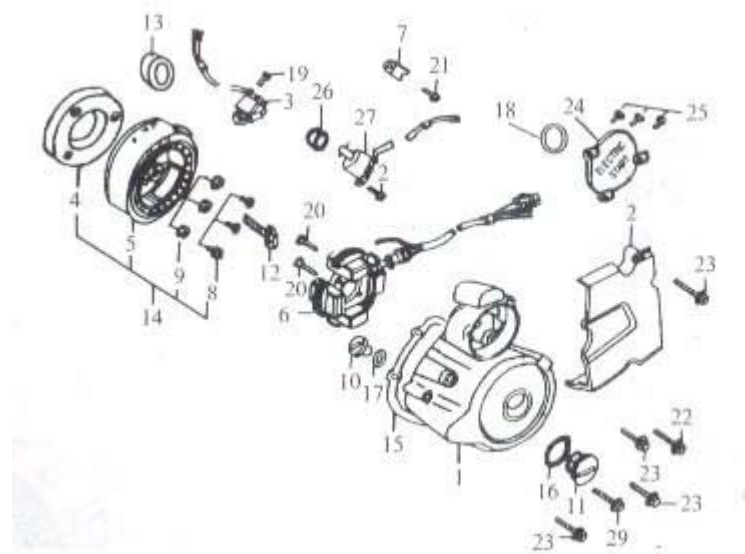
M06 | STARTING MOTOR / MOTOR ARRANQUE



M06 | STARTING MOTOR / MOTOR ARRANQUE

N°	Código	Description	Descripción	QTY
1	030100M0601	STARTING MOTOR ASS.	CONJUNTO ARRANQUE MOTOR	1
2	030100M0602	DOUBLE GEARS NO. 1 ASS.	CONJUNTO MARCHAS DOBLES NUMERO 1	1
3	030100M0603	DOUBLE GEARS NO. 2	CONJUNTO MARCHAS DOBLES NUMERO 2	1
4	030100M0604	GEAR ASSY	CONJUNTO MARCHAS	1
5	030100M0605	WASHER	ARANDELA	4
6	030100M0606	SHAFT	EJE	1
7	030100M0607	NEEDLE BEARING HK101410	COJINETE	2
8	030100M0608	GEAR STOPPER FOR START CLUTCH	PARADOR MARCHAS ARRANQUE EMBRAGUE	1
9	030100M0609	BOLT M6 X 12	TORNILLO M6 X 12	1

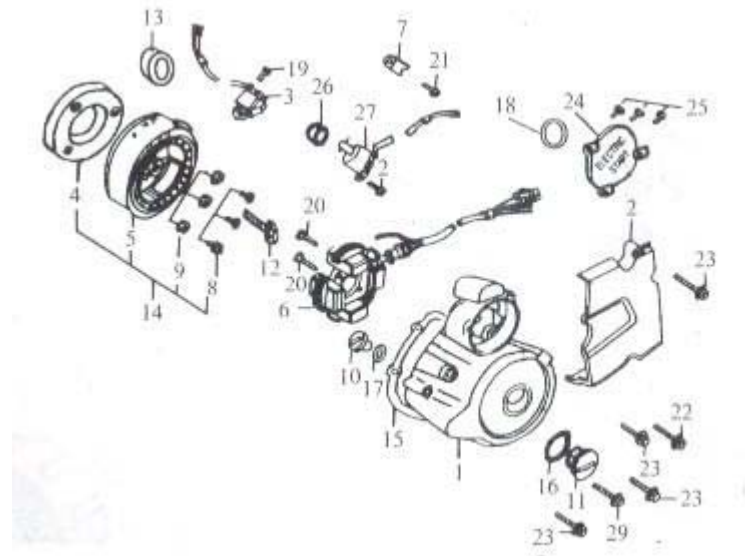
M07 | MAGNETO / MAGNETO



M07 | MAGNETO / MAGNETO

N°	Código	Description	Descripción	QTY
1	030100M0701	LEFT CRANKCASE COVER	CUBIERTA CARTER IZQUIERDO	1
2	030100M0702	REAR-LEFT COVER	CUBIERTA TRASERO IZQUIERDO	1
3	030100M0703	INDUCED COIL	BOBINA	1
4	030100M0704	START CLUTCH BODY	ARRANQUE EMBRAGUE	1
5	030100M0705	MAGNETO ROTOR ASS.	CONJUNTO ROTOR MAGNETO	1
6	030100M0706	MAGNETO STATOR ASS.	CONJUNTO STATOR MAGNETO	1
7	030100M0707	WIRE CLAMP	ABRAZADERA CABLE	1
8	030100M0708	SCREW M8 X 30	TORNILLO	3
9	030100M0709	SPRING WASHER 8	ARANDELA MUELLE	3
10	030100M0710	PLUG FOR WATCH HOLE	TAPON SOBRE AGUJERO PARA MIRAR	1
11	030100M0711	PLUG	TAPON	1
12	030100M0712	LOCK BOLT	TORNILLO BLOCANTE	1
13	030100M0713	LEFT OIL SEAL FOR CRANKSHAFT (50X34X7)	RETEN IZQUIERDO CARTER	1
14	030100M0714	FLYWHELL CLUTCH ASS.,	CONJUNTO EMBRAGUE VOLANTE-MOTOR	1
15	030100M0715	GASKET, LEFT CRANKCASE COVER	JUNTA CUBIERTA IZQUIERDA CARTER	1

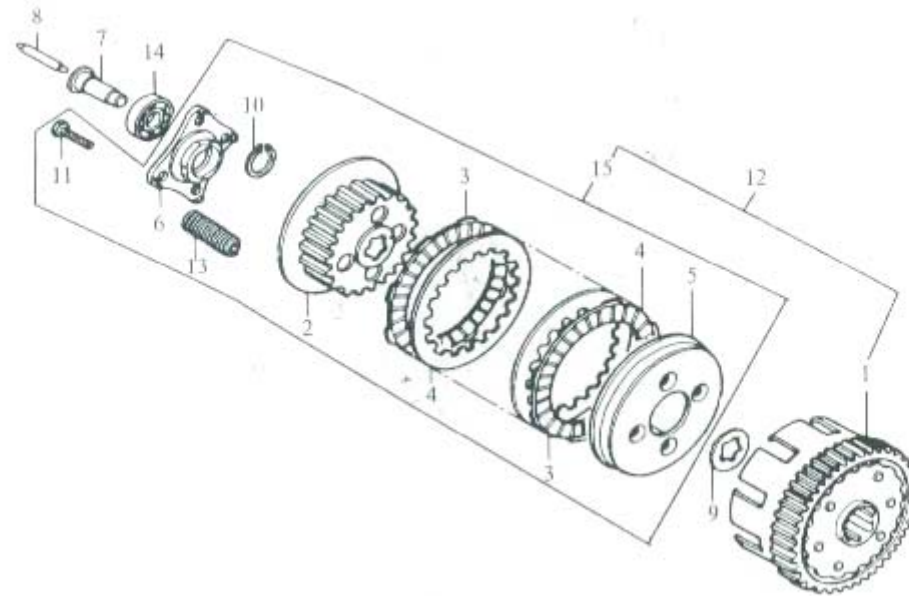
M07 | **MAGNETO / MAGNETO**



M07 | MAGNETO / MAGNETO

N°	Código	Description	Descripción	QTY
16	030100M0716	O-RING FOR PLUG 27.5 X 2.5	JUNTA TORICA	1
17	030100M0717	O-RING, WATCH HOLE PLUG 13.8 X 2.5	JUNTA TORICA	1
18	030100M0718	O-RING 63 X 3	JUNTA TORICA	1
19	030100M0719	SCREW M8 X 30	TORNILLO	2
20	030100M0720	SCREW M5 X 30	TORNILLO	3
21	030100M0721	BOLT M6 X 12	TORNILLO M6 X 12	1
22	030100M0722	BOLT M6 X 25	TORNILLO M6 X 25	2
23	030100M0723	BOLT M6 X 40	TORNILLO M6 X 40	6
24	030100M0724	UPPER COVER	CUBIERTA SUPERIOR	1
25	030100M0725	SCREW M6 X 20	TORNILLO	3
26	030100M0726	NEUTRAL INDICATOR OIL SEAL	INDICADOR NEUTRAL RETEN	1
27	030100M0727	NEUTRAL INDICATOR	INDICADOR NEUTRAL RETEN	1
28	030100M0728	SCREW M6 X 12	TORNILLO	1
29	030100M0729	BOLT M6 X 50	BOLT M6 X 50	2

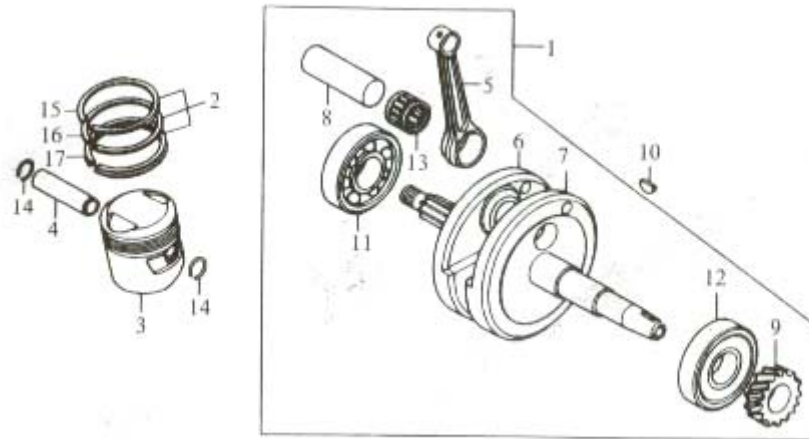
M08 | CLUTCH / EMBRAGUE



M08 | CLUTCH / EMBRAGUE

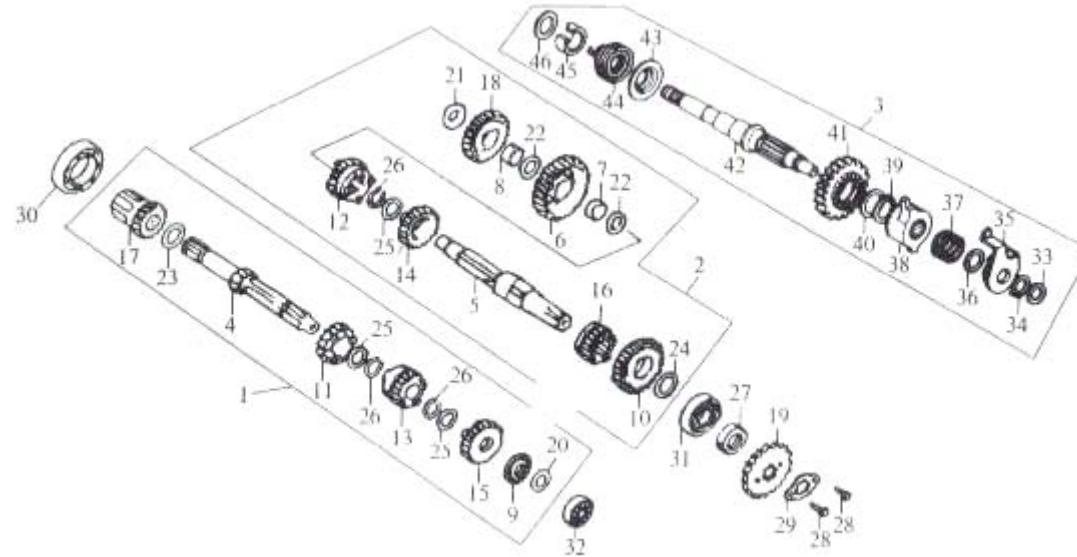
N°	Código	Description	Descripción	QTY
1	030100M0801	CLUTCH ACTIVE DISC COMP.	COMPONENTE DISCO EMBRAGUE	1
2	030100M0802	CLUTCH DRIVEN DISC COMP.	COMPONENTE DISCO EMBRAGUE	1
3	030100M0803	CLUTCH DRIVE PLATE COMP.	PISTON	5
4	030100M0804	CLUTCH DRIVEN PLATE COMP.	SEEGER BULON DE PISTON	4
5	030100M0805	LOCATING PLATE	BIELA TIRO	1
6	030100M0806	CLUTCH END COVER	CUBIERTA FINAL EMBRAGUE	1
7	030100M0807	PULL ROD	BIELA TIRO	1
8	030100M0808	ROD	BIELA TIRO	1
9	030100M0809	WASHER	ARANDELA	1
10	030100M0810	CIRCLIP 17	ABRAZADERA	1
11	030100M0811	BOLT M6 X 35	TORNILLO M6 X 35	4
12	030100M0812	CLUTCH BODY	EMBRAGUE	1
13	030100M0813	SPRING	MUELLE	4
14	030100M0814	BEARING 6001	COJINETE	1
15	030100M0815	CLUTCH DISC COMP.	COMPONENTE DISCO EMBRAGUE	1

M09 | CRANKSHAFT & PISTON / CIGUEÑAL PISTON



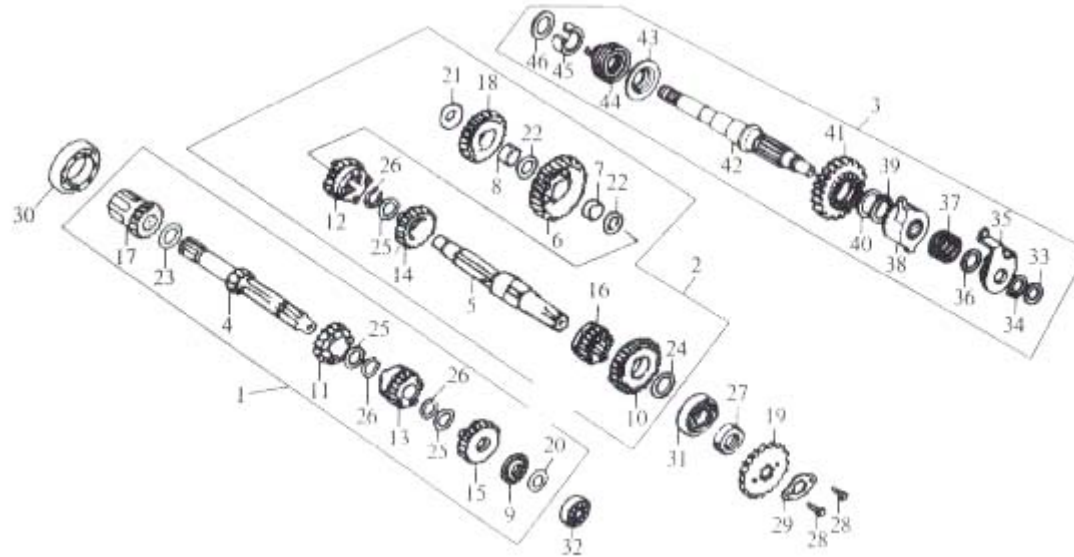
M09 | CRANKSHAFT & PISTON / CIGUEÑAL PISTON

N°	Código	Description	Descripción	QTY
1	030100M0901	CRANKSHAFT ASS.	CONJUNTO CARTER	1
2	030100M0902	PISTON RING SET	ANILLOS PISTON	1
3	030100M0903	PISTON	PISTON	1
4	030100M0904	PISTON PIN	CLAVIJA PISTON	1
5	030100M0905	TIE ROD	BIELETA	1
6	030100M0906	RIGHT CRANKSHAFT	CARTER DERECHO	1
7	030100M0907	LEFT CRANKSHAFT	CARTER IZQUIERDO	1
8	030100M0908	CRANK SHAFT PIN	CLAVIJA CARTER	1
9	030100M0909	TIMING DRIVE GEAR		1
10	030100M0910	KEY	LLAVE	1
11	030100M0911	BEARING	COJINETE	1
12	030100M0912	BEARING	COJINETE	1
13	030100M0913	ROLLER BEARING	BOLA COJINETE	1
14	030100M0914	CIRCLIP	ABRAZADERA	2
15	030100M0915	PISTON RING NO.1	ANILLO PISTON NUMERO 1	1
16	030100M0916	PISTON RING NO.2	ANILLO PISTON NUMERO 2	1
17	030100M0917	PISTON RING COMBINATION	COMBINACION ANILLO PISTON	1



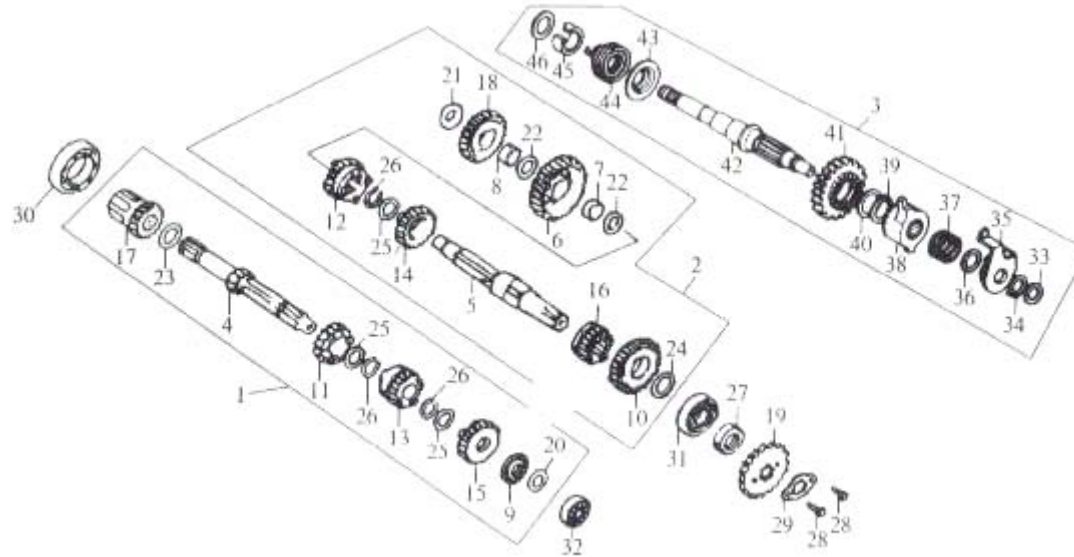
M10 | CRANKSHAFT & PISTON / TRANSMISION DEVICE / DISPOSITIVO DE TRANSMISION

N°	Código	Description	Descripción	QTY
1	030100M1001	MAIN SHAFT COMBINATION	COMBINACION EJE PRINCIPAL	1
2	030100M1002	COUNTERSHAFT COMBINATION	COMBINACION CONTRAEJE	1
3	030100M1003	START SHAFT COMBINATION	COMBINACION EJE ARRANQUE	1
4	030100M1004	MAIN SHAFT	EJE PRINCIPAL	1
5	030100M1005	COUNTERSHAFT	CONTRAEJE	1
6	030100M1006	FIRST GEAR, COUNTERSHAFT	CONTRAEJE PRIMERA MARCHA	1
7	030100M1007	BUSH	COJINETE	1
8	030100M1008	BUSH	COJINETE	1
9	030100M1009	SECOND GEAR, MAIN SHAFT	EJE PRINCIPAL SEGUNDA MARCHA	1
10	030100M1010	SECOND GEAR, CONTERSHAFT	CONTRAEJE SEGUNDA MARCHA	1
11	030100M1011	THIRD GEAR, MAIN SHAFT	EJE PRINCIPAL TERCERA MARCHA	1
12	030100M1012	THIRD GEAR, COUNTERSHAFT	CONTRAEJE TERCERA MARCHA	1
13	030100M1013	FOURTH GEAR, MAIN SHAFT	EJE PRINCIPAL CUARTA MARCHA	1
14	030100M1014	FOUTH GEAR, COUNTERSHAFT	CONTRAEJE CUARTA MARCHA	1
15	030100M1015	FIFTH GEAR, MAIN SHAFT	EJE PRINCIPAL QUINTA MARCHA	1



M10 | CRANKSHAFT & PISTON / TRANSMISION DEVICE / DISPOSITIVO DE TRANSMISION

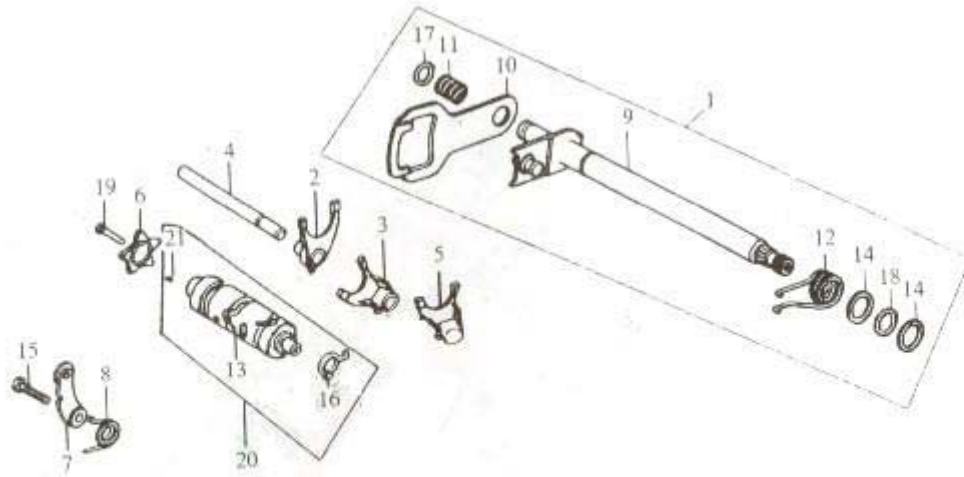
N°	Código	Description	Descripción	QTY
16	030100M1016	5TH GEAR, COUNTERSHAFT	CONTRAEJE QUINTA MARCHA	1
17	030100M1017	DRIVEN GEARS FOR START		1
18	030100M1018	CONVEYING GEARS FOR START		1
19	030100M1019	OUTPUT SPROCKET		1
20	030100M1020	SPRING WASHER	ARANDELA MUELLE	1
21	030100M1021	WASHER	ARANDELA	1
22	030100M1022	WASHER	ARANDELA	2
23	030100M1023	SPRING WASHER	ARANDELA MUELLE	1
24	030100M1024	WASHER	ARANDELA	1
25	030100M1025	SPLINE WASHER	ARANDELA RANURA, PRESILLA?	3
26	030100M1026	CIRCLIP	CIRCLIP	3
27	030100M1027	OIL SEAL 20 X 34 X7	RETEN 20 X 34 X 7	1
28	030100M1028	BOLT M6 X 10	TORNILLO M6 X 20	1
29	030100M1029	LOCATING PLATE FOR SPROCKET	DISCO LOCALIZACION CORONA	1
30	030100M1030	BEARING 6106	COJINETE	1



M10 | CRANKSHAFT & PISTON / TRANSMISION DEVICE / DISPOSITIVO DE TRANSMISION

N°	Código	Description	Descripción	QTY
31	030100M1031	BEARING 204	COJINETE	1
32	030100M1032	BEARING 202	COJINETE	1
33	030100M1033	WASHER NO. 3	ARANDELA	1
34	030100M1034	CIRCLIP	CIRCLIP	1
35	030100M1035	RATCHET GUIDE COMP.	COMPONENTE GUIA TRINQUETE	1
36	030100M1036	WASHER NO. 2	ARANDELA	1
37	030100M1037	SPRING	MUELLE	1
38	030100M1038	START RATCHET	TRINQUETE ARRANQUE	1
39	030100M1039	CIRCLIP 20	CIRCLIP 20	1
40	030100M1040	WASHER NO. 1	ARANDELA	1
41	030100M1041	STARTING GEAR	MARCHA ARRANQUE	1
42	030100M1042	STARTING SHAFT	EJE ARRANQUE	1
43	030100M1043	SPRING BASE	MUELLE BASE	1
44	030100M1044	RESET SPRING	MUELLE	1
45	030100M1045	SLEEVE	MANGA	1
46	030100M1046	WASHER 4	ARANDELA 4	1

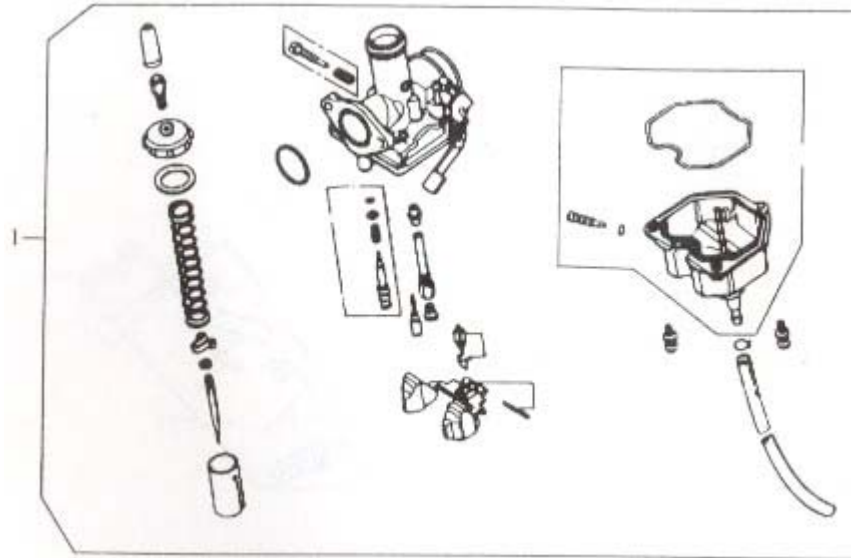
M II | GEARSHIFT DEVICE / DISPOSITIVO CAMBIO MARCHAS



MII | GEARSHIFT DEVICE / DISPOSITIVO CAMBIO MARCHAS

N°	Código	Description	Descripción	QTY
1	030100MI101	GEARSHIFT SHAFT COMP.	COMPONENTE EJE CAMBIO MARCHAS	1
2	030100MI102	FORK NO.1	HORQUILLA NUMERO 1	1
3	030100MI103	FORK NO.2	HORQUILLA NUMERO 2	1
4	030100MI104	FORK SHAFT	EJE HORQUILLA	1
5	030100MI105	FORK NO.3	HORQUILLA NUMERO 3	1
6	030100MI106	CAM	ARBOL DE LEVAS	1
7	030100MI107	LIMIT BLOCK	BLOQUE LIMITADOR	1
8	030100MI108	SPRING	MUELLE	1
9	030100MI109	SHAFT COMP.	COMPONENTE EJE	1
10	030100MI110	PLATE	DISCO	1
11	030100MI111	SPRING	MUELLE	1
12	030100MI112	RESET SPRING	MUELLE	1
13	030100MI113	DRUM	TAMBOR	1
14	030100MI114	WASHER	ARANDELA	2
15	030100MI115	BOLT M6 X 20	TORNILLO M6 X 20	1
16	030100MI116	CONTACTING PIECE	PIZA DE CONTACTO	1
17	030100MI117	CIRCLIP 12	CIRCLIP 12	1
18	030100MI118	CIRCLIP 12	CIRCLIP 12	1
19	030100MI119	BOLT M6 X 25	TORNILLO M6 X 25	1
20	030100MI120	GEARSHIFT CAM COMP.	COMPONENTE ARBOL DE LEVAS CAMBIO MARCHAS	1
21	030100MI121	SET PIN B4 X 10	CLAVIJAS B4 X 10	1

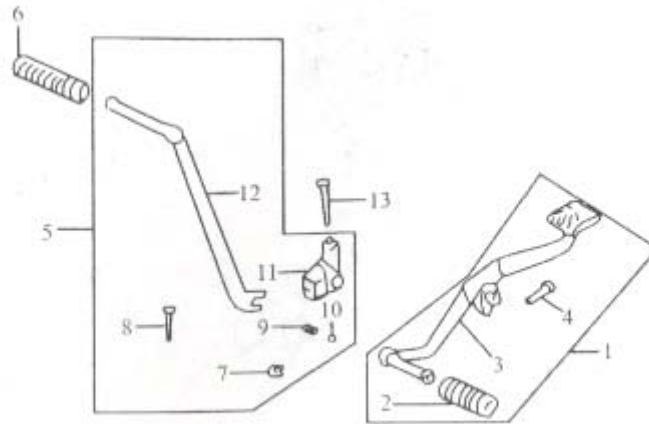
M12 CARBURETOR / CARBURADOR



M12 | CARBURETOR / CARBURADOR

N°	Código	Description	Descripción	QTY
1	030100M1201	CARBURETOR ASSY.	CONJUNTO CARBURADOR	1

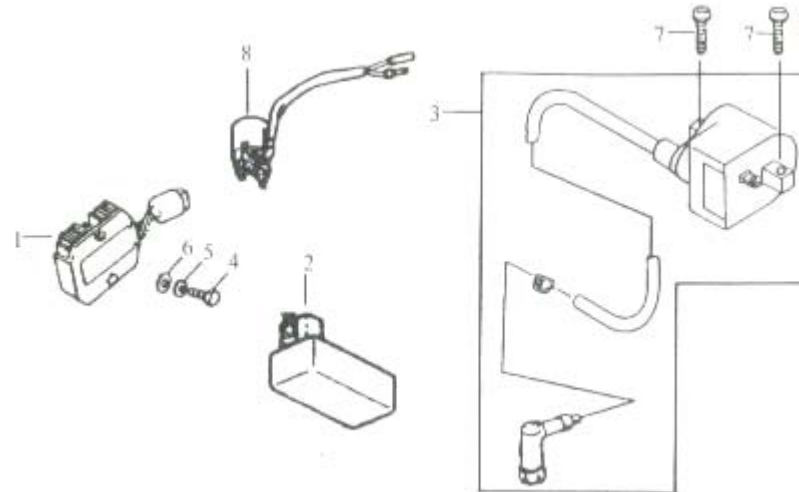
M13 | GEARSHIFT PEDAL&START. ARM / PEDAL CAMB. MARCHAS & BRAZO ARRANQUE



M13 | GEARSHIFT PEDAL&START. ARM / PEDAL CAMB. MARCHAS & BRAZO ARRANQUE

N°	Código	Description	Descripción	QTY
1	030100M1301	GEARSHIFT ROD ASS.	CONJUNTO BIELA CAMBIO MARCHAS	1
2	030100M1302	RUBBLE BOOT	GUARDAPOLVO FUELLE GOMA	1
3	030100M1303	GEARSHIFT ROD COMP.	COMPONENTE BIELA CAMBIO MARCHAS	1
4	030100M1304	BOLT M6 X 20	TORNILLO	1
5	030100M1305	STARTING ARM ASS.	CONJUNTO BRAZO ARRANQUE	1
6	030100M1306	RUBBER BOOT	GUERDAPOLVO FUELLE GOMA	1
7	030100M1307	LOCK RING 6	ANILLO AJUSTE	1
8	030100M1308	PIVOT	PIVOTE	1
9	030100M1309	SPRING	MUELLE	1
10	030100M1310	STEEL BALL 8	BOLA ACERO	1
11	030100M1311	JOINT	JUNTA	1
12	030100M1312	STARTING ROD	BIELA ARRANQUE	1
13	030100M1313	BOLT M8 X 40	TORNILLO	1

M14 | IGNITION CONTROLLER, IGNITION COIL & VOLTAGE REG.



M14 | IGNITION CONTROLLER, IGNITION COIL & VOLTAGE REG.

N°	Código	Description	Descripción	QTY
1	030100MI401	IGNITION CONTROLLER	CONTROL ARRANQUE	1
2	030100MI402	VOLTAGE REGULATOR	REGULADOR VOLTAJE	1
3	030100MI403	IGNITION COIL	BOBINA IGNICION	1
4	030100MI404	BOLT M6 X 20	TORNILLO	2
5	030100MI405	SPRING WASHER 6 mm.	ARANDELA MUELLE	2
6	030100MI406	WASHER 6 mm.	ARANDELA	2
7	030100MI407	BOLT M6 X 25	TORNILLO	2
8	030100MI408	START RELAY	RELE ARRANQUE	1



w w w . c l i p i c . c o m



c/ Terrassa, 5-7, 17800 Olot (Girona) Spain

T. 902 10 11 13

F. 972 27 26 21

e-mail: info@clipic.com